

O POTI TRIGLAVSKE BISTRICE



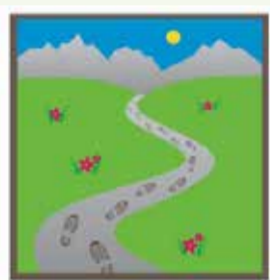
Pot Triglavske Bistrice vodi skozi najdaljšo ledeniško preoblikovano dolino v Triglavskem narodnem parku. Dolino lahko začnete odkrivati kjer koli, če pa želite prehoditi celotno pot, ki je dolga 11 km, vam priporočamo, da začnete v Slovenskem planinskem muzeju. Od tam se pot nadaljuje do bučnega slapa Peričnik in pod Galerijami vse do Aljaževega doma. Zaključite se v zatrepu doline, pod mogočno Severno triglavsko steno.

V slabem vremenu ali zimskih razmerah odsvetujemo sprehode, saj je pot lahko nevarna in težje prehodna.

VAŠ POZOREN KORAK JE POMEMBEN. NE ZAHTEVA VELIKO, POMENI OGROMNO.

Ostre podnebne razmere, mlada in plitva prst ter krhka apnenčasta skala vsako poletje pogojujejo rast alpske flore.

Vegetacija ob planinskih in drugih poteh je prilagojena negotoljubnim razmeram gorskega sveta. Hoja zunaj poti ni priporočljiva - naravovarstveni, upravljavski in estetski vidik obiskovanja občutljivega gorskega območja zahteva pozornega obiskovalca, ki spoštuje krhkost življenja v gorah.



Hodite po označenih poteh. Stay on trails. Varujmo tla. Protect the soils.



UREJENE INFORMACIJSKE TOČKE OB POTI



1 SLOVENSKI PLANINSKI MUZEJ
Muzej, kjer si podajata roke preteklost in sedanjost. Bogata zbirka predmetov s pestro zgodovinsko pripovedjo, raznolikost fotografskega in arhivskega gradiva ter obsežna strokovna knjižnica vam nudijo vpogled v množičnost in pomembnost planinske dejavnosti v slovenskem prostoru.

2 JEZERO KREDA
Ko je leta 1893 začela delovati cementarna na območju »Fabrke«, so kredo za izdelovanje cementa kopali nedaleč stran. Po zaprtju cementarne je kotanja s svežim pritokom iz potoka postala jezerce.

3a TRIGLAVSKA BISTRICA IN PTIČI

Potok Triglavka Bistrica predstavlja pomemben življenjski prostor za različne živali, tudi ptice. Ob strugi se redno zadržujejo povodni kosi, sive in bele pastirice, taščice ter stržki. Višje v skalah nad strugo gnezdijo skalne lastovke in skalni plezalčki.



Povodni kos
Cinclus cinclus

3b ČUDOVITI SVET RASTLIN
V visokogorju so pogoji za življenje zelo težki. Rastline so se na različne načine prilagodile na dolge in mrzle zime, kratka poletja, nizke temperature, močno ultravijolično sevanje, veter, pomanjkanje vode in plitva, s hranili osiromašena tla. Nekatere z intenzivno barvo cvetov ter pritlikavo in blazinasto rastjo, druge z mesnatimi ali z dlacicami poraslimi listi, tretje z zarodnimi brstiči.



Planika ali očnica
Leontopodium alpinum
V 19. stoletju je postala simbol alpskega rastlinstva in je bila zaradi trgiranja močno ogrožena. Bila je prva zavarovana rastlina na območju Slovenije. Na Goriškem so jo zavarovali že leta 1896.

3c PESTROST ŽIVALSKEGA SVETA

Pestrost Triglavskega narodnega parka je zelo bogata, saj najdemo v vodah in na kopnem množico živalskih vrst od mikroskopsko majhnih do razmera velikih sesalcev. Znotraj Triglavskega narodnega parka živi okoli 7000 različnih vrst. Tolikšno pestrost pogojujejo podnebni pogoji, reliefna razgibanost, geološka podlaga in pestrost habitatov.



Gams
Rupicapra rupicapra
Je najbolj značilna žival alpskega sveta. Sicer spada med družabne živali, le starejši kozli so samotarji. Naravna sovražnika odraslih gamsov sta volk in ris, mladiče pa napada tudi planinski orol.

3d ALPSKI KOZLIČEK

Rosalia alpina
Alpski kozliček je hrošč, ki živi v svetlih bukovih gozdovih od 600 do 1200 m. Pojavi se junija in živi do šest tednov. Je redka in zaščitena vrsta. Ogrožata ga predvsem izginevanje primernega življenjskega okolja in intenzivno gospodarjenje z gozdom, kjer bukova drevesa ne dočakajo visoke starosti, les pa ne ostaja v gozdu.



3e ALPSKI BUKOV GOZD
Alpski bukov gozd je rastlinska združba, ki je značilna za spodnja pobočja alpskih dolin. Glavne drevesne vrste v alpskem bukovem gozdu so bukev, smreka, macesen, jelka in rdeči bor. V pritalnem sloju v gozdu so najpogostejše rastline navadni jetrnik, spomladanska resa, navadna ciklama in črni teloh. V dolini Vrata pa najdemo tudi navadno pogačico in brstično lilijo.

4 SLAP PERIČNIK
V zadnji ledeni dobi se je ledenik zarezal v konglomerat, poglobil dolino in ustvaril slikovit, skoraj 100 metrov visok konglomeratni prag, čez katerega danes v dveh stopnjah pada slap Peričnik.

5 GALERIJE
V pleistocenski konglomeratni prag, ki ga sestavljajo različni odporne plasti, se je neenakomerno zjedal potok Triglavka Bistrica. Ponekod je izpodjeden, tako da tvori slikovite galerije oz. »lope«, nad njimi pa so značilni previsi kot del spodmolov.

»ROVTI«

V dolini Vrata najdemo značilne »rovte« ali pašne površine, ki imajo svoja imena: Šimencev rovt, Cenkov rovt, Poldov rovt, Turkov rovt ... V poletni sezoni kmetje tam pasejo govedo ter tako pomembno prispevajo k ohranjanju kulturne krajine in biodiverzitete.

Učenci Osnovne šole Mojstrana so v okviru turističnega krožka leta 2010 izvedli projekt »Rovti v Vratih«.



6 JAKOB ALJAŽ IN ALJAŽEV DOM V VRATIH
Župnik, skladatelj, pesnik in graditelj koč v Vratih in na Kredarici, Aljažev stolpa, vremenske postaje in kapelice na Kredarici ter snovalec mnogih poti v Julijskih Alpah, tudi Tominškove poti, ki je znana kot prva slovenska pot na Triglav.

7a ALPINIZEM
Pomembnejše mejnike pri osvajanju Severne triglavske stene so postavili domači plezalci. Med pomembnejše vzpone štejemo preplezane smeri v Sfinji. Danes vodi čez Steno več sto plezalnih smeri in variant.

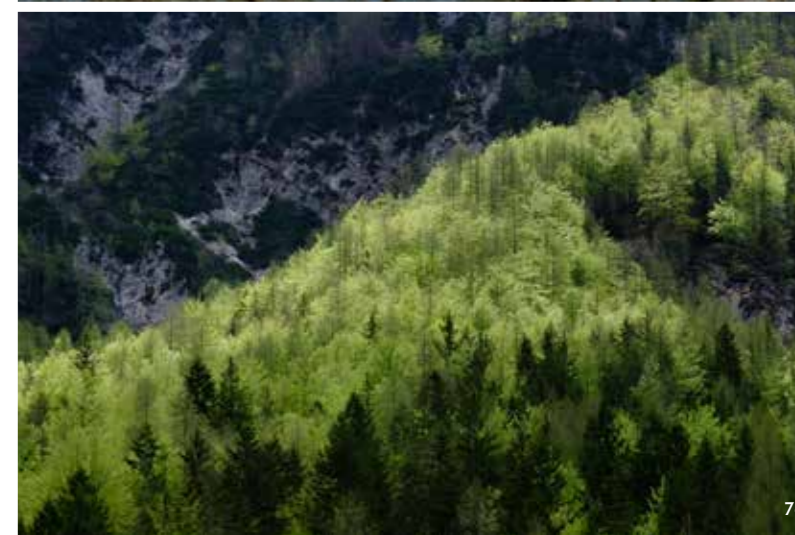
7b SEVERNA TRIGLAVSKA STENA
Nad zatrepom doline Vrat kraljuje mogočna Severna triglavka stena. Široka je več kot tri kilometre in visoka povprečno 1000 metrov. Sodi med tri največje stene vzhodnih Alp. Stena je simbol slovenskega alpinizma.

GEOLOGIJA

V Severni triglavski steni se vrstijo številne lepo vidne različno debele plasti zgornje triasnega dachsteinskega apnenca. Zaradi dvigovanja Julijskih Alp je bilo normalno zaporedje podvrženo gubanju in narivanju, zato danes starejše kamnine ležijo nad mlajšimi. Vrh Triglava (nad Steno) tako ni iz plastnatnega apnenca, je iz starejšega, masivnega zgornje triasnega apnenca.

7c VAROVALNI GOZD

V varovalnih gozdovih so vsi ukrepi podrejeni ohranjanju in krepitvi varovalne funkcije. Drevesa s svojimi krošnjami preprečujejo del snežnih padavin, z debli pa preprečujejo premikanje snežne odeje. Prav tako zaustavijo padajoče kamenje.



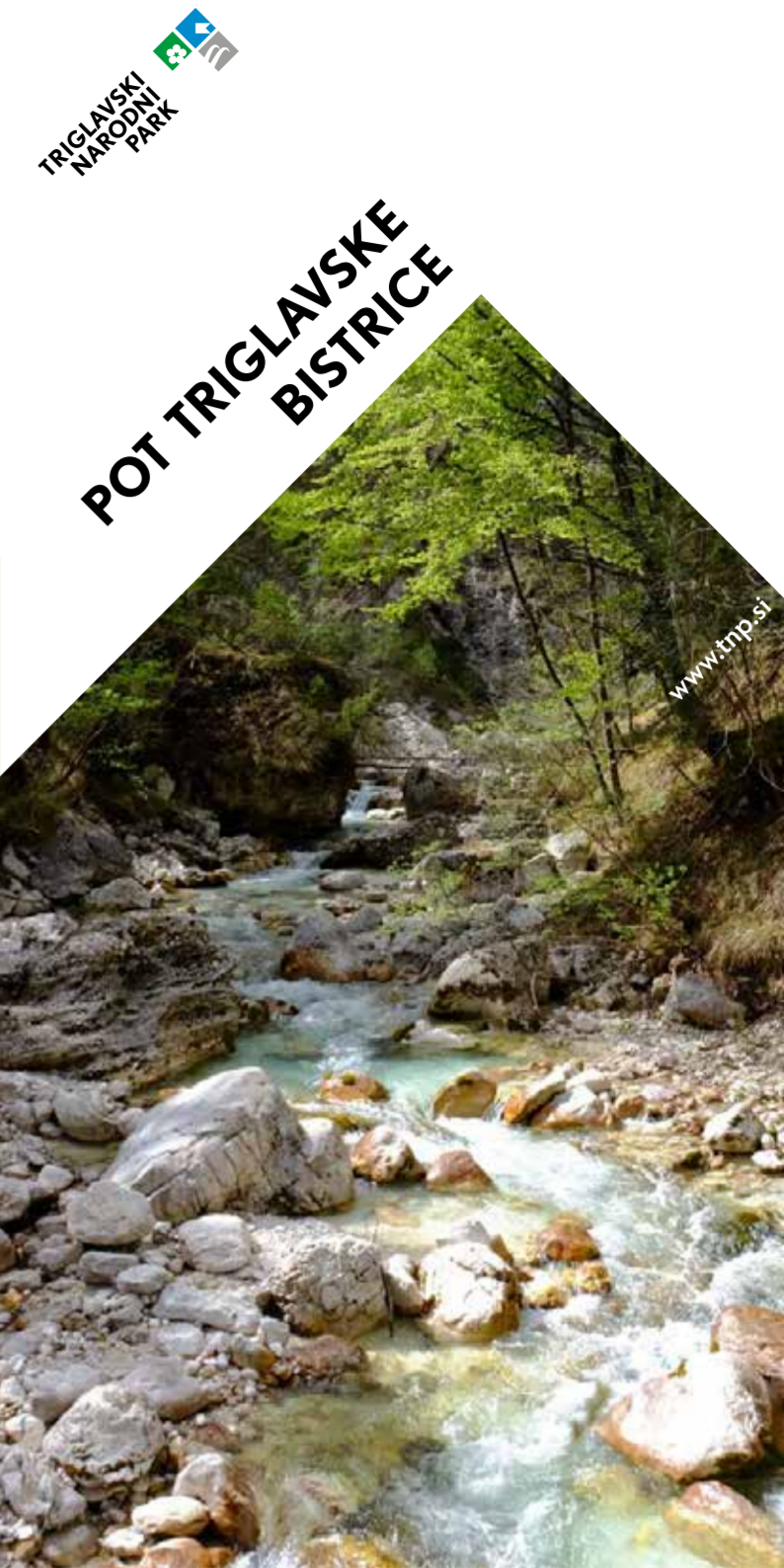
VARNO V GORE

- Triglavski narodni park je edini narodni park v Sloveniji. V tem čudovitem in občutljivem naravnem okolju smo obiskovalci le gostje. Dobrodošli v narodnem parku.
- Bodite nemoteči obiskovalci in ne prinašajte ničesar v prostor ter iz njega ničesar ne odnašajte. Odnesite le lepe spomine in podobe, shranjene na spominski kartici.
- Svoje vozilo pustite na označenih parkirnih mestih. Uporabljajte javni prevoz.

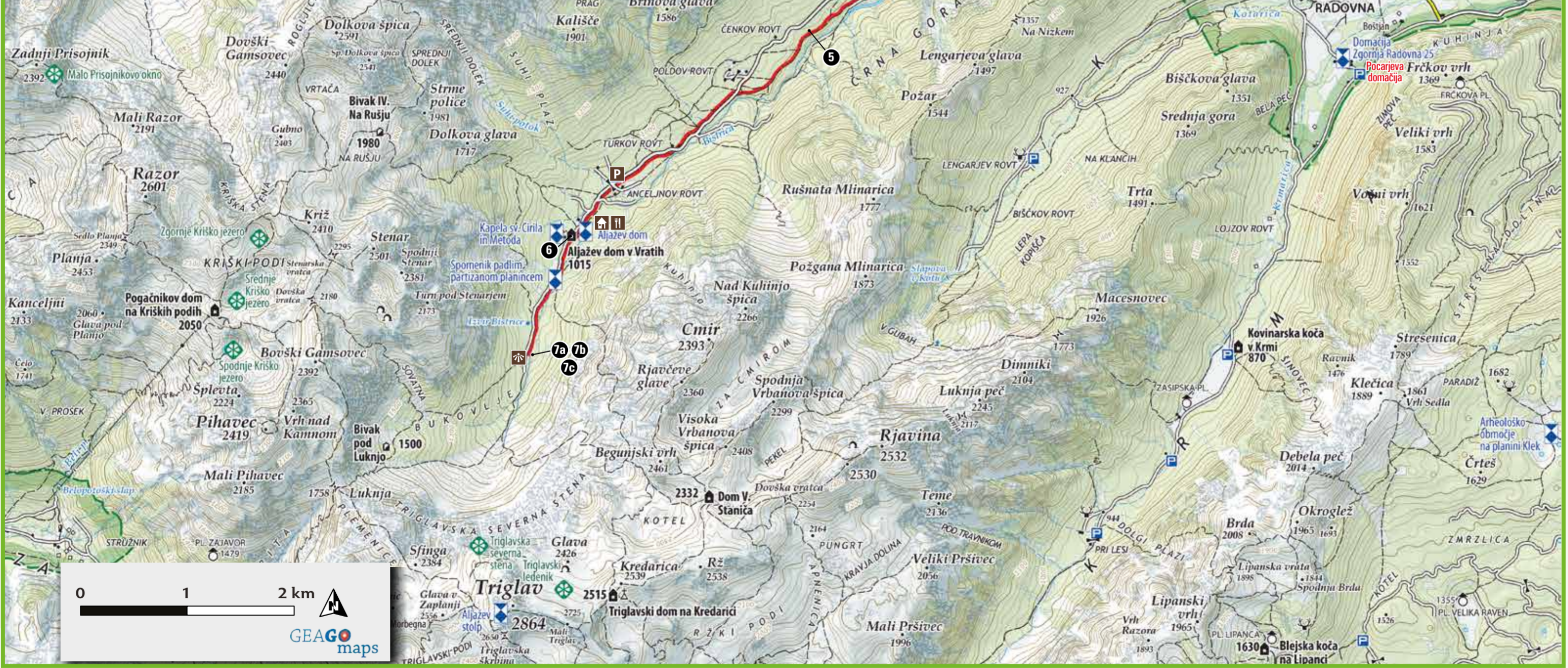
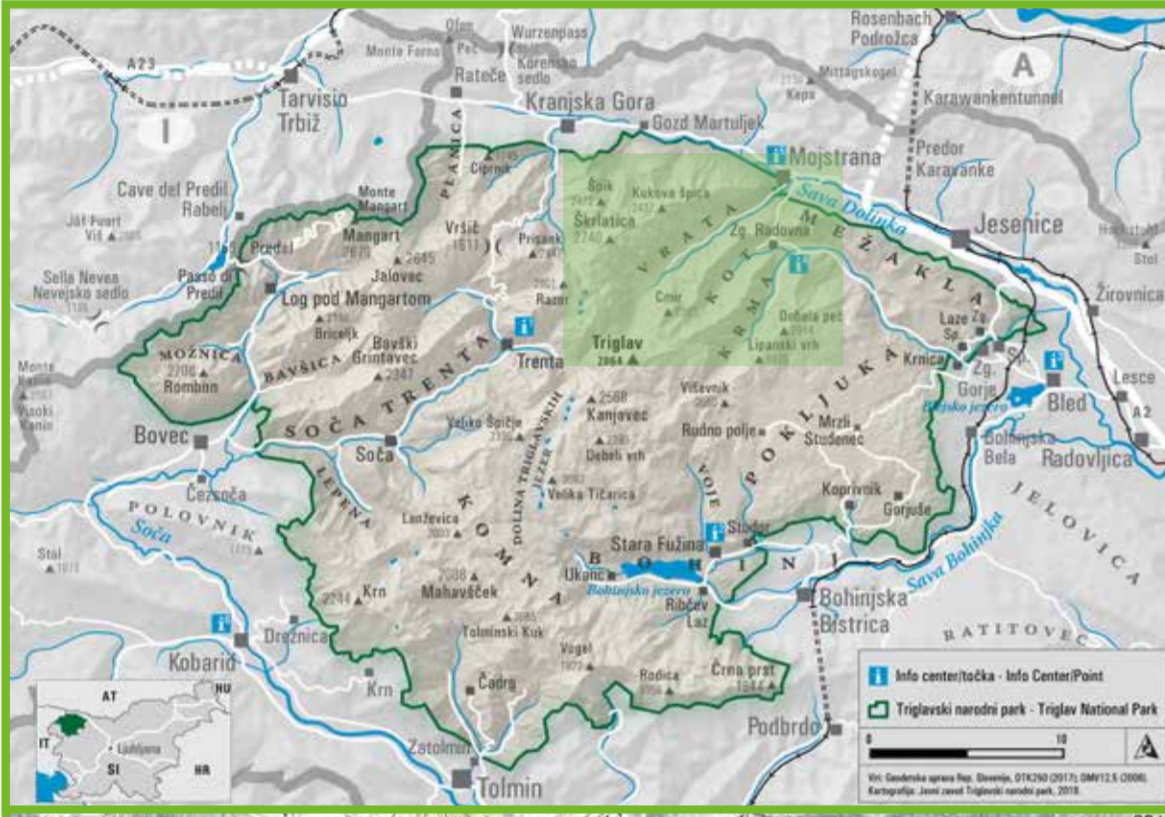
- Bodimo nemoteči obiskovalci. Mir in tišina naj bosta privilegij prebivalcev in obiskovalcev.
- Vreme se v gorah hitro spreminja. S seboj vzemite rezervna oblačila. Obujte primerne čevlje. Na turo se podajte primerno telesno in psihično pripravljeno, s seboj vzemite zadostno količino vode.
- Pred odhodom na turo pridobite čim več aktualnih informacij o stanju na poteh, odprtih kočah in vremenu. V primeru nesreče kličite 112.

- Spoštujte življenjski prostor rastlin in živali. Občudujte jih tako, da s svojo prisotnostjo ne boste motili njihovih zgod, ki so prav tako edinstvene kot vaša.
- Prenočevanje izven za to določenih mest ni dovoljeno. V planinskih kočah je na voljo dovolj ležišč.
- Visokogorska jezera in potoke so občutljiv in ranljiv življenjski prostor, zato kopanje ni dovoljeno nikomur.

- Občutljivo naravno okolje zahteva pozornega obiskovalca, zato hoja zunaj označenih poti ni priporočljiva. Na izpostavljenih delih je velika možnost zdrsa.
- Za vzpove v visokogorje priporočamo spremstvo gorskega vodnika.
- VAŠ KORAK JE POMEMBEN. NE ZAHTEVA VELIKO, POMENI OGROMNO.



POT TRIGLAVSKE BISTRICE



- 1** SLOVENSKI PLANINSKI MUZEJ
- 2** JEZERO KREDA
- 3a** TRIGLAVSKA BISTRICA IN PTIČI
- 3b** ČUDOVIT SVET RASTLIN
- 3c** PESTROST ŽIVALSKEGA SVETA
- 3d** ALPSKI KOZLIČEK
- 3e** ALPSKI BUKOV GOZD
- 4** SLAP PERIČNIK
- 5** GALERIJE
- 6** JAKOB ALJAŽ IN ALJAŽEV DOM V VRATIH
- 7a** ALPINIZEM
- 7b** SEVERNA TRIGLAVSKA STENA
- 7c** VAROVALNI GOZD
- POT TRIGLAVSKE BISTRICE
- POHODNIŠKA POT JULIANA
- INFORMACIJSKE TABLE

1 INFO TOČKA TRIGLAVSKEGA NARODNEGA PARKA
 Triglavska cesta 49, 4281 Mojstrana
 T: 00 386 (0) 8 38 06 730
 E: info@planinski.muzej.si
 www.planinski.muzej.si

1 INFOCENTER TRIGLAVSKA ROŽA BLED
 Ljubljanska cesta 27, 4260 Bled
 T: 00 386 (0) 4 57 80 200
 E: triglavski-narodni-park@trp.gov.si
 www.trp.si

