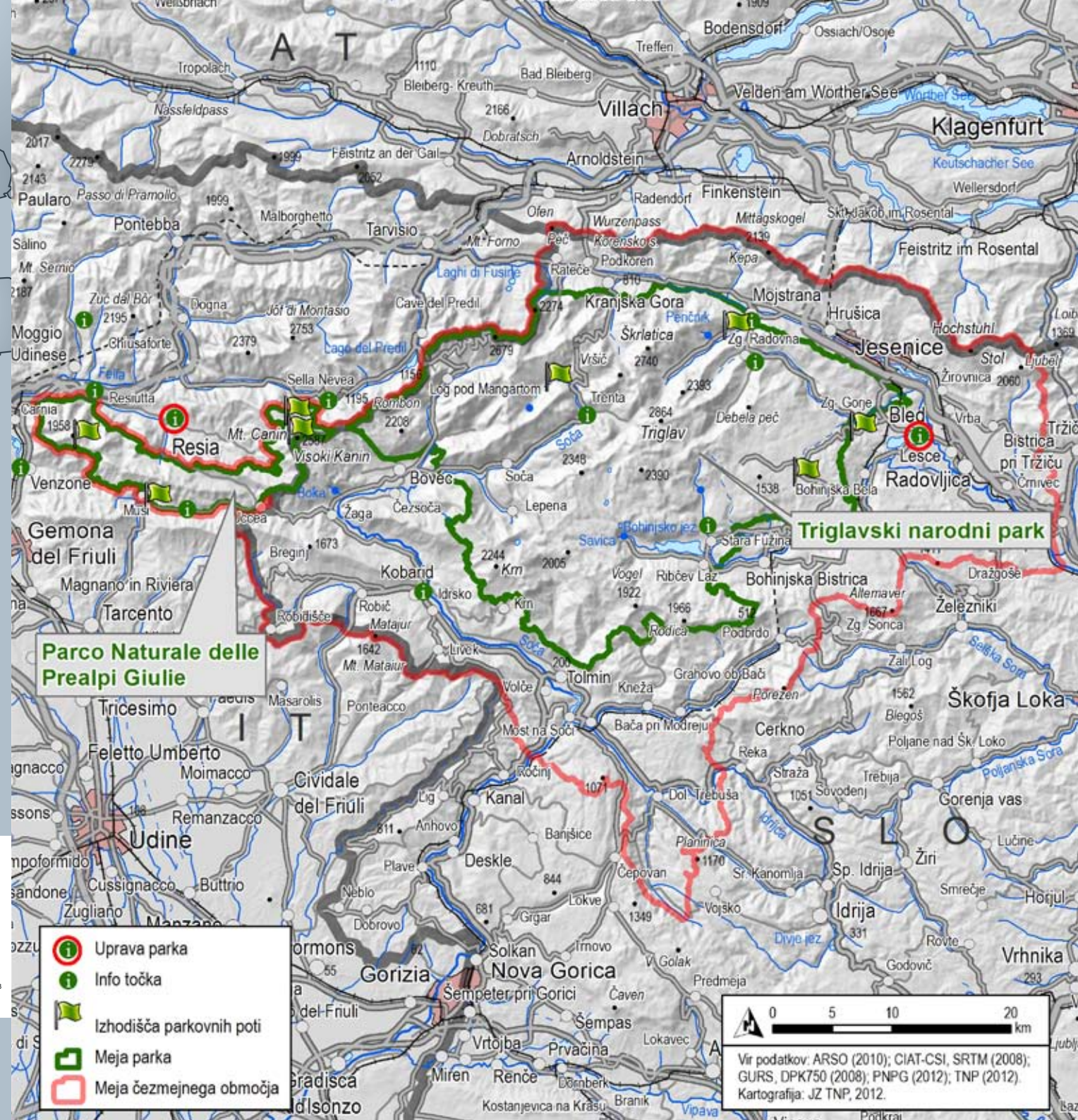


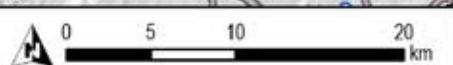


**TRIGLAVSKI NARODNI PARK**  
 Ljubljanska cesta 27  
 SLO-4260 Bled  
 T: +386 (0) 4 578 02 00  
 F: + 386 (0) 4 578 02 01  
 triglavski-narodni-park@tnp.gov.si  
 www.tnp.si

**ENTE PARCO NATURALE PREALPI GIULIE**  
 Piazza del Tiglio, 3  
 I-33010 Resia  
 T: +39 (0)433 53534  
 F: +39 (0)433 53129  
 info@parcoprealpigiulie.it  
 www.parcoprealpigiulie.it



- Uprava parka
- Info točka
- Izhodišča parkovnih poti
- Meja parka
- Meja čezmejnega območja



Vir podatkov: ARSO (2010); CIAT-CSI, SRTM (2008); GURS, DPK750 (2008); PNP (2012); TNP (2012). Kartografija: JZ TNP, 2012.

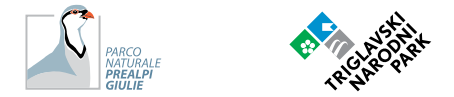


# ČEZMEJNA EKOREGIJA JULIJSKE ALPE

Zeleno srce Evrope  
 brez meja



Izdajatelj: Triglavski narodni park in Naravni park Julijske predgorje;  
 Fotografije: Marco Di Lenardo – Archive PNGP, Elena Mattiussi, Jože Mihelič;  
 Oblikovanje: Rosje; Tisk: Medium; marec 2018





## NARAVA, KULTURA IN POKRAJINA

V srcu Evrope, v Julijskih Alpah in Alpskem predgorju, leži območje neokrnjene narave, ki se ponaša z vršaci in zelenimi dolinami, gostimi gozdovi in cvetočimi travniki, kristalno čistimi rekami in prijaznimi vasicami. Imenuje se Čezmejna ekoregija Julijske Alpe, in je zakladnica naravnih in kulturnih bogastev, zgodovinskih spomenikov in stoletne tradicije. To divjo, neokrnjeno naravo so skozi stoletja sooblikovali ljudje, ki so tu živeli v sozvočju z naravnim okoljem.

Tu lahko občudujete starodavne fosile, medtem ko vas radovedno opazujejo gamsi, kozorogi in orli. Tu boste opazili redko cvetlico, ko boste povsem naključno sedli na klop pred gorsko kočjo, da bi si privezali dušo s kozarcem mleka ali koščkom domačega sira. Ekoregija Julijske Alpe prinaša nepozabna doživetja ljudem vseh starosti, ki želijo začitati prvinski duh narave in ob vsakem ponovnem obisku odkriti nova čustva.

Ekoregija Julijske Alpe je nekaj neponovljivega, enkratnega. Vzemite si nekaj časa in sami odkrijte, kako edinstvena je.



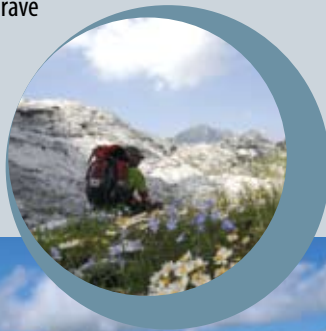
## NARAVNI PARK JULIJSKO PREDGORJE

Leta 1996 ustanovljeni park se razprostira na približno 100 km<sup>2</sup> vzhodnega dela regije Furlanija-Julijska krajina, ki obsega občine Resia (Rezija), Resiutta (Na Bili), Chiusaforte (Kluže), Lusevera (Bardo), Venzone (Pušja Ves) in Moggio Udinese (Možac).

To zavarovano naravno območje, v katerem kraljuje najvišji vrh Kanin (2.586 m), je znano po izjemnih naravnih lepotah, pokrajini in kulturni dediščini.

Park se nahaja na križišču treh biogeografskih regij (sredozemske, alpske in ilirske) in na stičišču dveh kultur (latinske in slovanske), kar je zagotovilo izjemno bogato biotsko raznolikost, ki obsega več kot 1200 rastlinskih vrst in podvrst ter nadvse zanimiv živalski svet, ki združuje vse od stotin malih žuželk do velikih zveri, npr. rjavega medveda in risa.

Cilj parka je spodbujati varovanje narave in trajnostni razvoj.



## TRIGLAVSKI NARODNI PARK

Triglavski narodni park je bil ustanovljen leta 1981 kot edini narodni park v Sloveniji. Park, ki spada med najstarejše evropske parke, je ime dobil po Triglavu (2.864 m), najvišji gori Slovenije in nacionalnem simbolu. Prvo varovanje sega v leto 1906. Park obsega skoraj 84.000 hektarov in se skoraj popolnoma prekriva z Vzhodnimi Julijskimi Alpami.

Poleg varovanja narave, ki je osrednje poslanstvo narodnega parka, se Triglavski narodni park posveča tudi varovanju naravne in kulturne dediščine, ki se kaže v kristalno čistih vodah, globokih soteskah, ostankih pragozdov, eldoradom planinskega cvetja ter tipičnih živalih parka, kot tudi v izjemni kulturni in zgodovinski dediščini.

Poslanstvo parka je izobraževanje in ozaveščanje javnosti ter druge strokovne, razvojne in raziskovalne naloge.



## DVA PARKA, TESNE VEZI

Sodelovanje med Triglavskim narodnim parkom in Naravnim parkom Julijsko predgorje se je začelo po ustanovitvi slednjega, leta 1996. Z začetki projektov EU se je sodelovanje še okrepilo, saj so sosednje dežele iskale partnerje za svoje čezmejne projekte.

Leta 2007 se je rodila ideja o čezmejnem parku.

Leta 2009 je Federacija Europarc uradno razglasila novo obliko čezmejnega sodelovanja – Ekoregijo Julijske Alpe, ki zajema tudi slovensko Unesco MAB območje.

V letu 2014 je bil certifikat na podlagi izvedenskega obiska podaljšan, Alpska konvencija pa je območje obeh parkov priznala za uradno čezmejno pilotno regijo za ekološko povezanost.

### Skupaj za ...

- zaščito in varovanje biotske raznovrstnosti, pokrajine in kulturne dediščine
- spremljanje rastlinskega in živalskega sveta
- projekte EU
- okoljevarstveno ozaveščanje
- mlade nadzornike
- izmenjavo zaposlenih in strokovnjakov
- promocijo tipičnih izdelkov
- turizem
- trajnostni razvoj

