

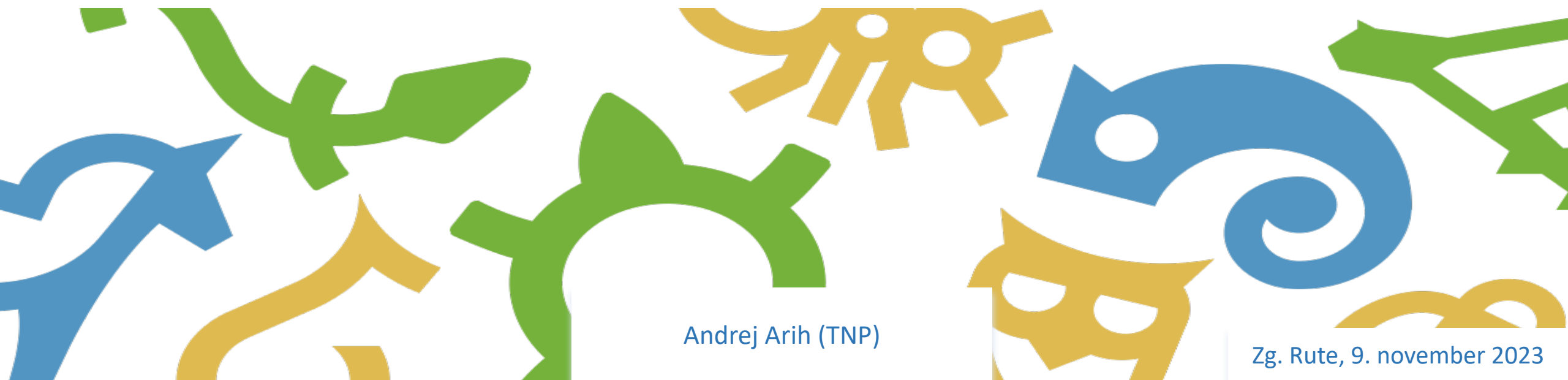


Izboljšanje stanja vrst in habitatnih tipov v Triglavskem narodnem parku

**VrH Julijcev**

**Delavnica o mirnih območjih za divjega petelina in usmerjanju obiska v TNP**

[www.eu-skladi.si](http://www.eu-skladi.si)



Andrej Arih (TNP)

Zg. Rute, 9. november 2023



TURIZEM BOHINJ



EVROPSKA UNIJA  
EVROPSKI SKLAD ZA  
REGIONALNI RAZVOJ  
NALOŽBA V VAŠO PRIHODNOST

## Splošno o TNP: Osebna izkaznica

Varstveno območje	Površina (ha)	Površina (%)
1	31.488	Osrednje območje – 76 %
2	32.412	
3	20.082	Robno območje – 24 %
<b>Σ</b>	<b>83.982</b>	

Lastništvo (%)		
Država	Občina	Zasebno
<b>25</b>	<b>32</b>	<b>43</b>

- Edini narodni park v Sloveniji
- Največje zavarovano območje (4 % SI)
- Divjina / kulturna krajina
- 8 občin, 37 naselij, 2.444 prebivalcev
- Zakon o TNP (UL RS, št. 52/10)
- Načrt upravljanja TNP (2016-2025)
- Nacionalna / mednarodna pomembnost
- Upravljanje ZO: JZ TNP
- Upravljanje LPN Triglav: JZ TNP



# Mirna območja za divjega petelina in usmerjanje obiska v TNP

TNP 2010

83.982 ha

TNP 1981

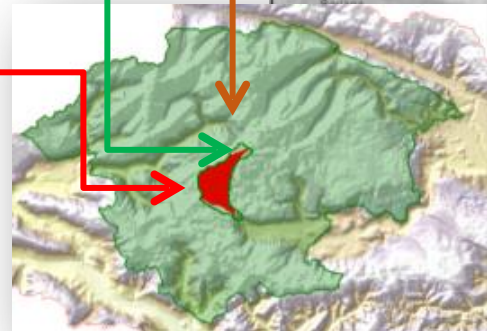
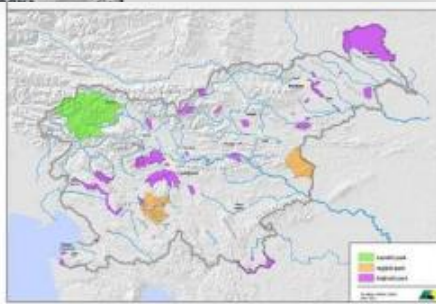
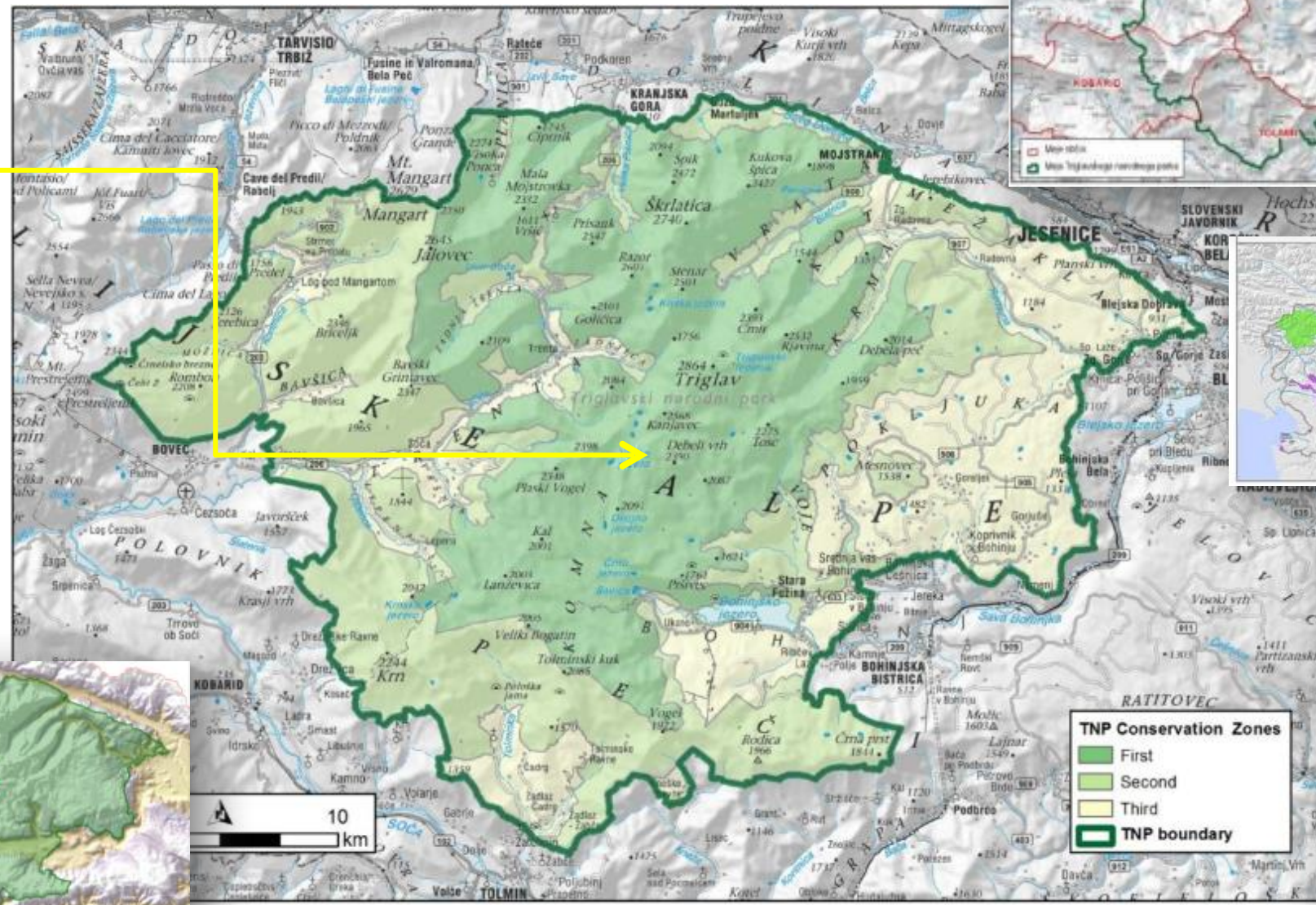
83.807 ha

TNP 1961

2.000 ha

AVP 1924

1.400 ha



## Splošno o TNP: Osebna izkaznica

- Ohranitev izjemnih naravnih in kulturnih vrednot in biotske raznovrstnosti



- Spodbujanje trajnostnega razvoja, ki je skladen s cilji narodnega parka



- Raziskovanje, obiskovanje in doživljanje narodnega parka



**Namen zavarovanja: Prevlada javnega interesa nad zasebnim!!!**

# Mirna območja za divjega petelina in usmerjanje obiska v TNP

## Splošna raba prostora v TNP: **Obiskovanje**

Varstveni režim po ZTNP-1	
1. VO	Obiskovanje dovoljeno
2. VO	Obiskovanje dovoljeno
3. VO	Obiskovanje dovoljeno

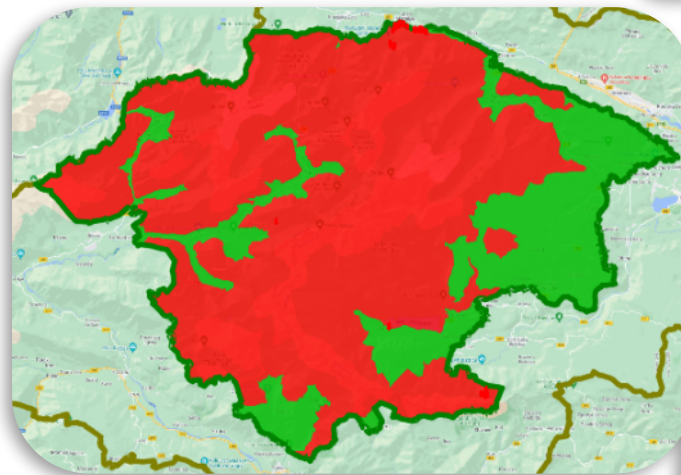
Nabiralništvo - Varstveni režim po ZTNP-1	
1. VO	Ni dovoljeno
2. VO	Ni dovoljeno
3. VO	Dovoljeno ljubiteljsko in komercialno

### Trendi

Naraščanje obiska poleti in pozimi

Širjenje dejavnosti na manj obiskana območja

Novе oblike pristočasnih dejavnosti

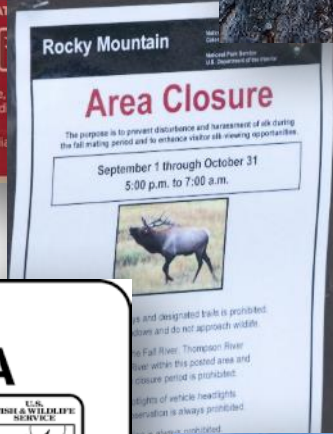


- Obiskovanje in ogledovanje dovoljena vsakomur **brezplačno**
- Naraščanje **dnevnega obiska, motornega prometa, obsega ležišč**
- Vpliv **digitalizacije, socialnih omrežij**
- Največji pritisk v **juliju in avgustu**
- Problematika **nabiralništva**
- **Razvojna priložnost / okoljska obremenitev**
- **Usklajevalna vloga JZ TNP**

**OBMOČJE TNP = ENAKO = PREMAJHNO ZA VSE**



# Mirna območja za divjega petelina in usmerjanje obiska v TNP



Namen:  
✓ Izločitev ali omilitev pritiskov  
človekove dejavnosti

# Mirna območja za divjega petelina in usmerjanje obiska v TNP



Prostočasne dejavnosti brez omejitev??!!

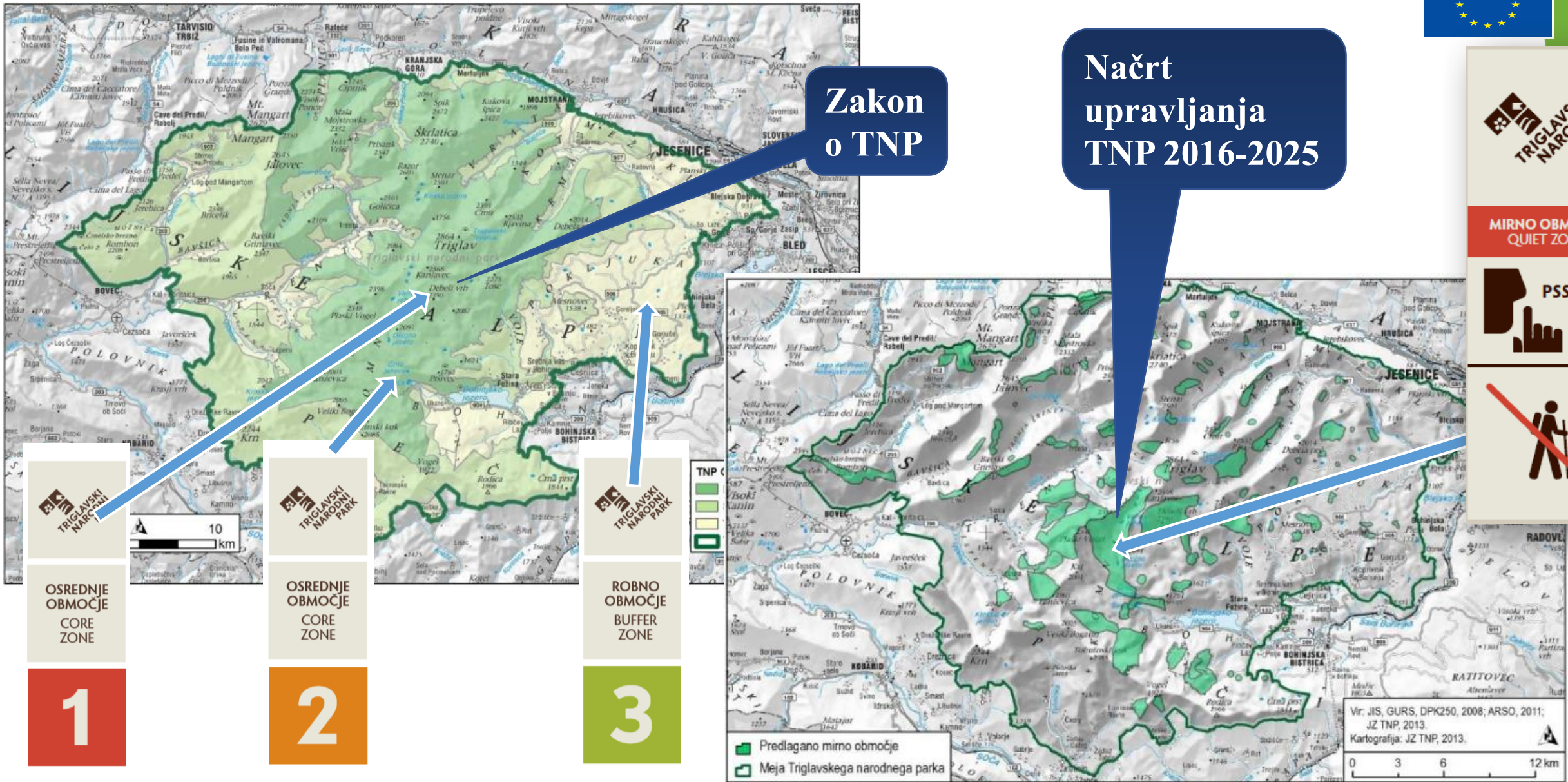


# Mirna območja za divjega petelina in usmerjanje obiska v TNP



Zakon o TNP

Načrt upravljanja TNP 2016-2025



TRIGLAVSKI NARODNI PARK

TRIGLAVSKI NARODNI PARK

TRIGLAVSKI NARODNI PARK

OSREDNJE OBMOČJE  
CORE ZONE

OSREDNJE OBMOČJE  
CORE ZONE

ROBNO OBMOČJE  
BUFFER ZONE

1

2

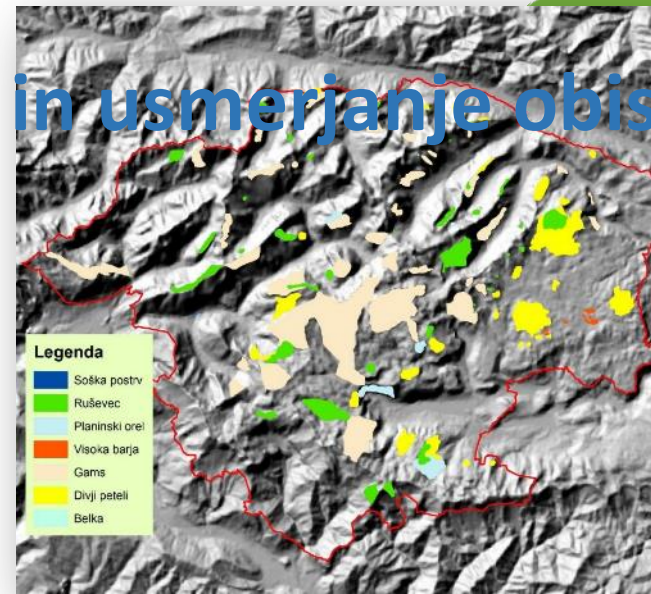
3

Predlagano mirno območje  
Meja Triglavskega narodnega parka

Vir: JIS, GURS, DPK250, 2008; ARSO, 2011; JZ TNP, 2013. Kartografija: JZ TNP, 2013.



# Mirna območja za divjega petelina in usmerjanje obiska v TNP



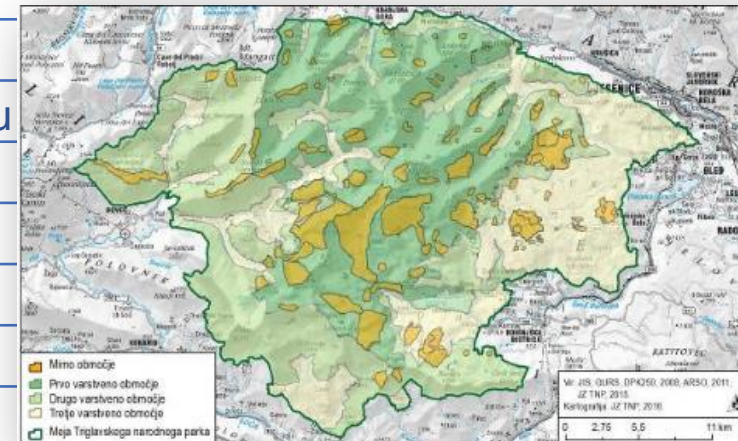
Vrsta / habitatni tip	Število mirnih območij
divji petelin	42
rušavec	38
belka	5
soška postrv	1
planinski orel	4
visoko barje	7
nizko barje	1
gams	38
<b>SKUPAJ</b>	<b>138</b>

<b>Opredelitev pojma</b>	➤ <b>Območja, izjemnega pomena za varstvo živalskih in rastlinskih vrst ter habitatnih tipov</b>
<b>Namen</b>	➤ <b>Zmanjšanje motenj</b> s časovno in prostorsko prilagoditvijo obiskovanja in različnih dejavnosti
<b>Vrste dejavnosti</b>	<ul style="list-style-type: none"> <li>➤ <b>Obiskovanje:</b> hoja zunaj utrjenih in označenih poti, planinstvo</li> <li>➤ <b>Rekreacija:</b> turno smučanje, jadralno padalstvo, fotolov, kolesarstvo</li> <li>➤ <b>Raba naravnih virov:</b> kmetijstvo, gozdarstvo</li> </ul>
<b>Formalni status</b>	➤ <b>Načrt upravljanja TNP 2016-2025:</b> 138 območij – 9 % površine TNP
<b>Uveljavitev v praksi</b>	<ul style="list-style-type: none"> <li>➤ <b>Vključevanje v sektorske načrte:</b> gozdarstvo, lovstvo, prostor, sladkovodno ribištvo</li> <li>➤ <b>Upoštevanje na operativni ravni:</b> različni postopki</li> <li>➤ <b>Projekt VrH Julijcev:</b> 19 območij</li> </ul>

# Mirna območja za divjega petelina in usmerjanje obiska v TNP



Koda	Ukrep
01	hoja in uporaba izključno označenih obstoječih planinskih poti, mulatjer ali tistih poti, katerih uporabo dovoli JZ
02	hoja in uporaba izključno označenih poti od 1. marca do 1. julija
03	hoja in gorsko kolesarjenje izključno po gozdnih cestah
04	prepoved markiranja neoznačenih ali nadelave novih planinskih poti
05	prepoved turne smuke
06	izvajanje turne smuke izključno na trasah, ki jih določi javni zavod
07	popolna celoletna omejitev dostopa na območje ali njegove rabe
08	popolna omejitev dostopa na območje od 1. marca do 1. julija, razen s predhodnim soglasjem javnega zavoda in v spremstvu naravovarstvenega nadzornika
09	prepoved jadralnega padalstva, vključno z vzletanjem, letenjem po koridorjih in pristajanjem
10	prepoved base jumpinga
11	prepoved jadralnega letalstva ali izvajanja panoramskih preletov
12	popolna prepoved helikopterskih letov
13	izvajanje helikopterskih letov po vnaprej določenem usklajenem terminskem načrtu
14	<b>prepoved gorskega kolesarjenja</b>
15	prepoved izvajanja gozdarske dejavnosti od 1. marca do 1. julija
16	izvajanje paše v skladu s pašnimi redi
17	popolna prepoved izvajanja dejavnosti na vodotoku
18	prepoved uporabe motornih vozil in vožnje z njimi od 1. marca do 1. junija





# Mirna območja za divjega petelina in usmerjanje obiska v TNP

Projekt **VrH Julijcev** - Izboljšanje stanja vrst in habitatnih tipov v Triglavskem narodnem parku





# Mirna območja za divjega petelina in usmerjanje obiska v TNP



## 1. Programsko področje:

- OP za izvajanje Evropske kohezijske politike za obdobje 2014-2020
- Prednostna naložba: 6.2. Varstvo in obnova biotske raznovrstnosti in tal ter spodbujanje ekosistemskih storitev, vključno z omrežjem NATURA 2000 in zelenimi infrastrukturami

➤ Sklad: ESRR

## 2. Trajanje projekta:

2018	2019	2020	2021	2022	2023
1.2.2018				30.11.2022	30.12.2023

## 3. Vrednost projekta:

SKUPAJ	Podpora EU	Nacionalni prispevek
3.689.249,87 EUR	2.951.399,90 EUR (80 %)	737.849,97 EUR (20 %)

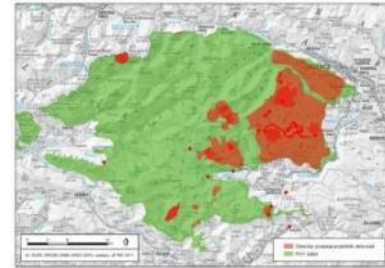
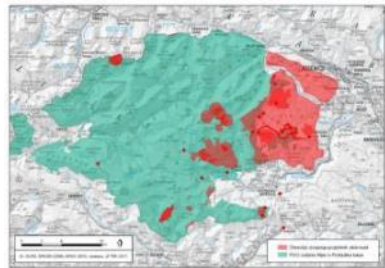
## 4. Partnerji projekta:

PP1	PP2	PP3	PP4	PP5	PP6	PP7	PP8	PP9



## 5. Pomen projekta za narodni park:

- Izboljšanje stanja kvalifikacijskih Natura 2000 vrst in habitatnih tipov
- Uresničevanje nalog iz ZTNP-1, NU TNP (2016-2025), PUN2000 (2015- 2020)
- Vzajemni učinki



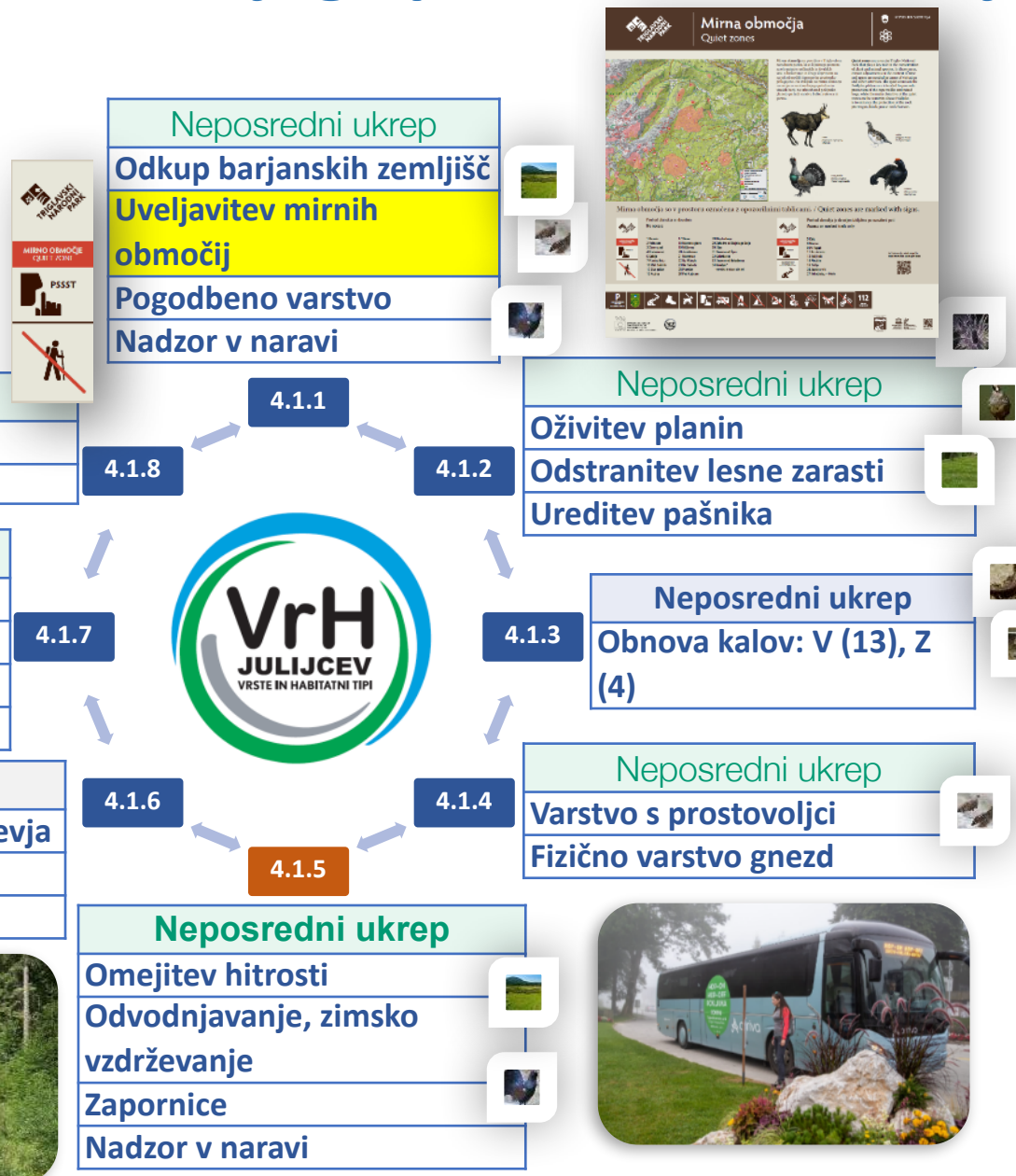
## 6. Vrste in habitatni tipi:

**Poudarek na socialni vlogi prostora TNP – izločitev / omilitev pritiska obiskovanja**

Veliki pupek	Hribski urh	Alpska možina	Gozdni jereb	Divji petelin	Kotorna	Belka	Triprsti detel
Kisloljubna travišča na silikatih		Gorski ekstenzivni travniki		Oligo-mezotrofne vode s parožnicami		Aktivna visoka barja	



# Mirna območja za divjega petelina in usmerjanje obiska v TNP





# Mirna območja za divjega petelina in usmerjanje obiska v TNP

## Vsebinski sklop 4.1.1: NEPOSREDNE AKTIVNOSTI

- a) Odkup zemljišč v zasebni lasti / 4 ha odkupljenih zemljišč
- b) Uveljavitev mirnih območij / 700 ha uveljavljenih območij
- c) Pogodbeno varstvo / 30 ha zemljišč z uvedenim ukrepom
- d) Poostren nadzor v naravi / 700 ha površin izvajanja nadzora

## POSREDNE AKTIVNOSTI

Informacijske točke, predavanja, izobraževanja, vodenja, Parkovne poti, informacijske table, strokovne in poljudne publikacije, film

Vrsta / habitatni tip	Število mirnih območij
divji petelin	13
visoko barje	3
belka	3
<b>SKUPAJ</b>	<b>19</b>



**TRIGLAVSKI NARODNI PARK**

**Divji petelin – privoščimo mu mir**

Divji petelin je naša največja kocočoga kura, a je kljub svoji velikosti zelo občutljiv. Preživa v starih in prevečletnih iglastih ali mešanih gozdovih, kjer tudi v podzasti lahko najde dovolj hrane. Spomladi se samci in samice zbirajo na tako imenovanih rastiščih, kjer pojejo in se pari.

Divji petelin je ogrožena vrsta in izjemno ranljiv zaradi vzemiranja, ki ga povzročajo ljudje z različnimi aktivnostmi.

**The western capercaillie – let it live in peace**

The western capercaillie is the largest of all grouse species in Slovenia. Despite its size, the capercaillie is a sensitive bird. It lives in old and bright coniferous or mixed forests, where it can find ample food in the undergrowth. In spring the males and females gather in courting grounds, or leks, where they sing and mate.

The western capercaillie is an endangered species and is exceptionally vulnerable to disturbance caused by various human activities.

Občutljivost gorskega sveta zahteva spoštljivega obiskovalca. Hodite po označenih poteh in pomembno prispevate k ohranjanju življenjskega prostora divjega petelina.

The sensitive high-altitude environment welcomes respectful visitors. Stay on marked trails and help us preserve the habitat of the western capercaillie.

Na grobena proti Ciprniku bodite še posebej pozorni in spoštljivi med 1. marcem in 30. junijem, ko se divji petelin pari.

Visitors to the ridge that leads towards Ciprnik should be particularly cautious and respectful during the capercaillie breeding season between 1 March and 30 June.

**TRIGLAVSKI NARODNI PARK**

**MIRNO OBMOČJE QUIET ZONE**

PSSST

GIBANJE DOVOLJENO PO OZNAČENI POTI KEEP TO THE MARKED TRAIL

**TRIGLAVSKI NARODNI PARK**

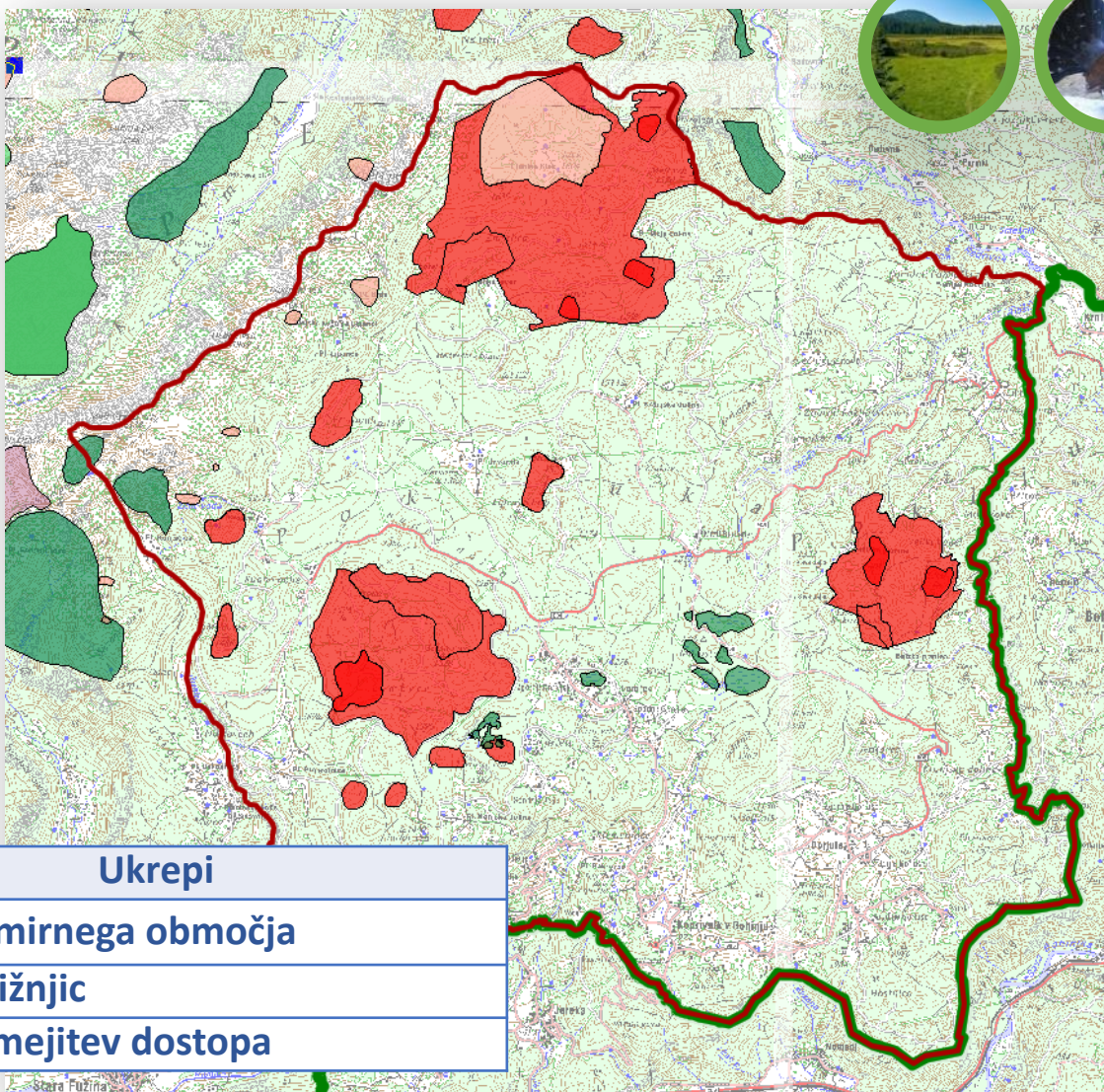
**MIRNO OBMOČJE QUIET ZONE**

PSSST



# Mirna območja za divjega petelina in usmerjanje obiska v TNP

## Vsebinski sklop 4.1.1: Mirna območja na Pokljuki



- Ukrepi**
- Označitev mirnega območja
  - Sanacija bližnjic
  - Časovna omejitev dostopa

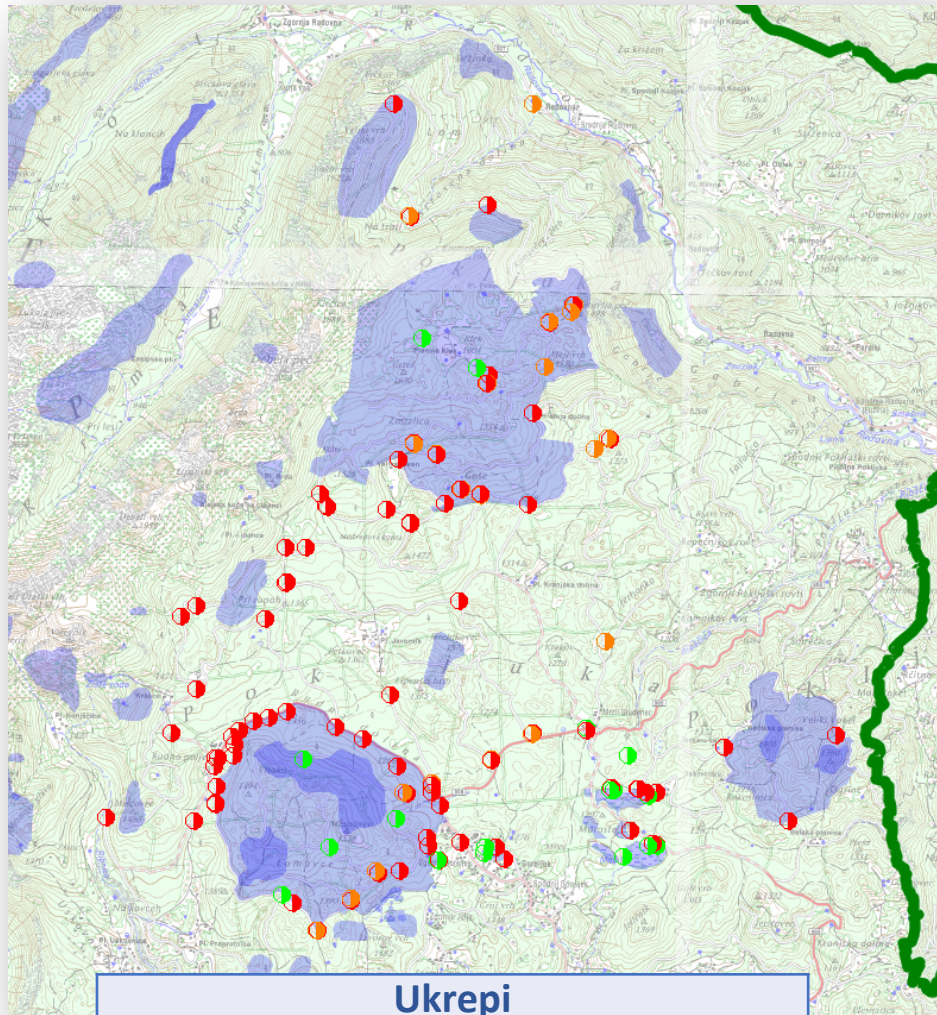
Vrsta / habitatni tip	Število mirnih območij
divji petelin	9
visoko barje	3
belka	0
<b>SKUPAJ</b>	<b>12</b>

Območje	Št.	Ime mirnega območja
Pokljuka	9	✓ Vošnovcec
		✓ Krašca
		✓ Miščovec
		Mesnovec Pri Rupah
		✓ Klek
		✓ Kokošinjica-Voklo
		✓ Kremenovec
		✓ Jerebikovec
		Pokljuka
✓ Blejsko barje		
✓ Goreljek		





## Vsebinski sklop 4.1.1: Mirna območja na Pokljuki



**Ukrepi**  
**Označitev mirnega območja**





## Vsebinski sklop 4.1.1: Nova parkovna infrastruktura



### Mirna območja

Quiet zones

Mirna območja so površine v Triglavskem narodnem parku, ki so izstopajo zaradi svoje naravne vrednosti in raznolikosti. Območja so določena na podlagi raziskav in strokovnih priporočil. Na območjih so postavljene opozorilne tablice, ki opozarjajo na potrebo po miru in varnosti. Glavni namen območij je varovanje naravnih vrednosti in zagotavljanje mirne okolice za divje ptice, zlasti divje peteline.

Quiet zones are areas in Triglav National Park that stand out due to their natural value and diversity. The zones are determined on the basis of research and expert recommendations. The quiet zones in the Triglav National Park are marked with warning signs, which are intended to promote the protection of the natural values and to ensure the protection of the park's resources. The main objective of the quiet zones is to ensure the protection of the park's resources, such as game and plants.

Divji koza

Divji petelin

Divji petelin

Divji petelin

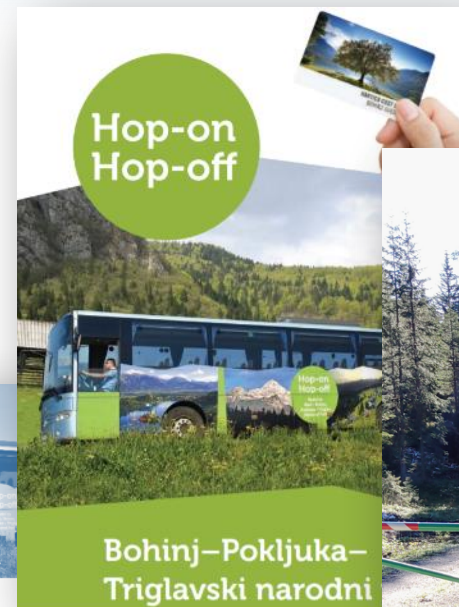
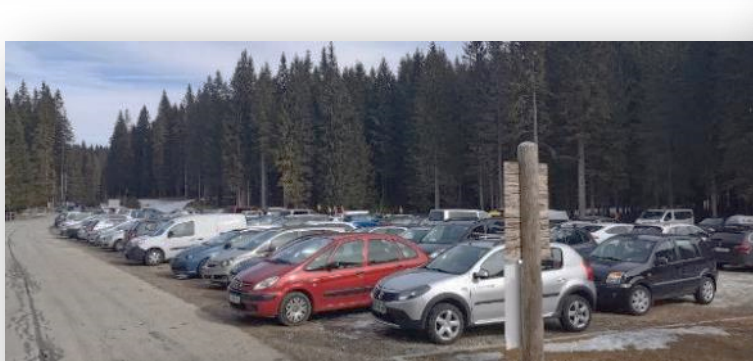
Mirna območja so v prostoru označena z opozorilnimi tablicami. / Quiet zones are marked with signs.

<p><b>Predstava območja in dovoljenje:</b> No access</p> <ul style="list-style-type: none"> <li>1 Barje</li> <li>2 Barje</li> <li>3 Barje</li> <li>4 Barje</li> <li>5 Barje</li> <li>6 Barje</li> <li>7 Barje</li> <li>8 Barje</li> <li>9 Barje</li> <li>10 Barje</li> </ul>	<ul style="list-style-type: none"> <li>11 Barje</li> <li>12 Barje</li> <li>13 Barje</li> <li>14 Barje</li> <li>15 Barje</li> <li>16 Barje</li> <li>17 Barje</li> <li>18 Barje</li> <li>19 Barje</li> <li>20 Barje</li> <li>21 Barje</li> <li>22 Barje</li> <li>23 Barje</li> <li>24 Barje</li> <li>25 Barje</li> <li>26 Barje</li> <li>27 Barje</li> <li>28 Barje</li> <li>29 Barje</li> <li>30 Barje</li> <li>31 Barje</li> <li>32 Barje</li> <li>33 Barje</li> <li>34 Barje</li> <li>35 Barje</li> <li>36 Barje</li> <li>37 Barje</li> <li>38 Barje</li> <li>39 Barje</li> <li>40 Barje</li> <li>41 Barje</li> <li>42 Barje</li> <li>43 Barje</li> <li>44 Barje</li> <li>45 Barje</li> <li>46 Barje</li> <li>47 Barje</li> <li>48 Barje</li> <li>49 Barje</li> <li>50 Barje</li> <li>51 Barje</li> <li>52 Barje</li> <li>53 Barje</li> <li>54 Barje</li> <li>55 Barje</li> <li>56 Barje</li> <li>57 Barje</li> <li>58 Barje</li> <li>59 Barje</li> <li>60 Barje</li> <li>61 Barje</li> <li>62 Barje</li> <li>63 Barje</li> <li>64 Barje</li> <li>65 Barje</li> <li>66 Barje</li> <li>67 Barje</li> <li>68 Barje</li> <li>69 Barje</li> <li>70 Barje</li> <li>71 Barje</li> <li>72 Barje</li> <li>73 Barje</li> <li>74 Barje</li> <li>75 Barje</li> <li>76 Barje</li> <li>77 Barje</li> <li>78 Barje</li> <li>79 Barje</li> <li>80 Barje</li> <li>81 Barje</li> <li>82 Barje</li> <li>83 Barje</li> <li>84 Barje</li> <li>85 Barje</li> <li>86 Barje</li> <li>87 Barje</li> <li>88 Barje</li> <li>89 Barje</li> <li>90 Barje</li> <li>91 Barje</li> <li>92 Barje</li> <li>93 Barje</li> <li>94 Barje</li> <li>95 Barje</li> <li>96 Barje</li> <li>97 Barje</li> <li>98 Barje</li> <li>99 Barje</li> <li>100 Barje</li> </ul>	<p><b>Predstava območja in dovoljenje:</b> Access on marked trails only</p> <ul style="list-style-type: none"> <li>101 Barje</li> <li>102 Barje</li> <li>103 Barje</li> <li>104 Barje</li> <li>105 Barje</li> <li>106 Barje</li> <li>107 Barje</li> <li>108 Barje</li> <li>109 Barje</li> <li>110 Barje</li> <li>111 Barje</li> <li>112 Barje</li> <li>113 Barje</li> <li>114 Barje</li> <li>115 Barje</li> <li>116 Barje</li> <li>117 Barje</li> <li>118 Barje</li> <li>119 Barje</li> <li>120 Barje</li> <li>121 Barje</li> <li>122 Barje</li> <li>123 Barje</li> <li>124 Barje</li> <li>125 Barje</li> <li>126 Barje</li> <li>127 Barje</li> <li>128 Barje</li> <li>129 Barje</li> <li>130 Barje</li> <li>131 Barje</li> <li>132 Barje</li> <li>133 Barje</li> <li>134 Barje</li> <li>135 Barje</li> <li>136 Barje</li> <li>137 Barje</li> <li>138 Barje</li> <li>139 Barje</li> <li>140 Barje</li> <li>141 Barje</li> <li>142 Barje</li> <li>143 Barje</li> <li>144 Barje</li> <li>145 Barje</li> <li>146 Barje</li> <li>147 Barje</li> <li>148 Barje</li> <li>149 Barje</li> <li>150 Barje</li> <li>151 Barje</li> <li>152 Barje</li> <li>153 Barje</li> <li>154 Barje</li> <li>155 Barje</li> <li>156 Barje</li> <li>157 Barje</li> <li>158 Barje</li> <li>159 Barje</li> <li>160 Barje</li> <li>161 Barje</li> <li>162 Barje</li> <li>163 Barje</li> <li>164 Barje</li> <li>165 Barje</li> <li>166 Barje</li> <li>167 Barje</li> <li>168 Barje</li> <li>169 Barje</li> <li>170 Barje</li> <li>171 Barje</li> <li>172 Barje</li> <li>173 Barje</li> <li>174 Barje</li> <li>175 Barje</li> <li>176 Barje</li> <li>177 Barje</li> <li>178 Barje</li> <li>179 Barje</li> <li>180 Barje</li> <li>181 Barje</li> <li>182 Barje</li> <li>183 Barje</li> <li>184 Barje</li> <li>185 Barje</li> <li>186 Barje</li> <li>187 Barje</li> <li>188 Barje</li> <li>189 Barje</li> <li>190 Barje</li> <li>191 Barje</li> <li>192 Barje</li> <li>193 Barje</li> <li>194 Barje</li> <li>195 Barje</li> <li>196 Barje</li> <li>197 Barje</li> <li>198 Barje</li> <li>199 Barje</li> <li>200 Barje</li> </ul>
--	---	--

112



## Vsebinski sklop 4.1.5: Prometna ureditev Pokljuke

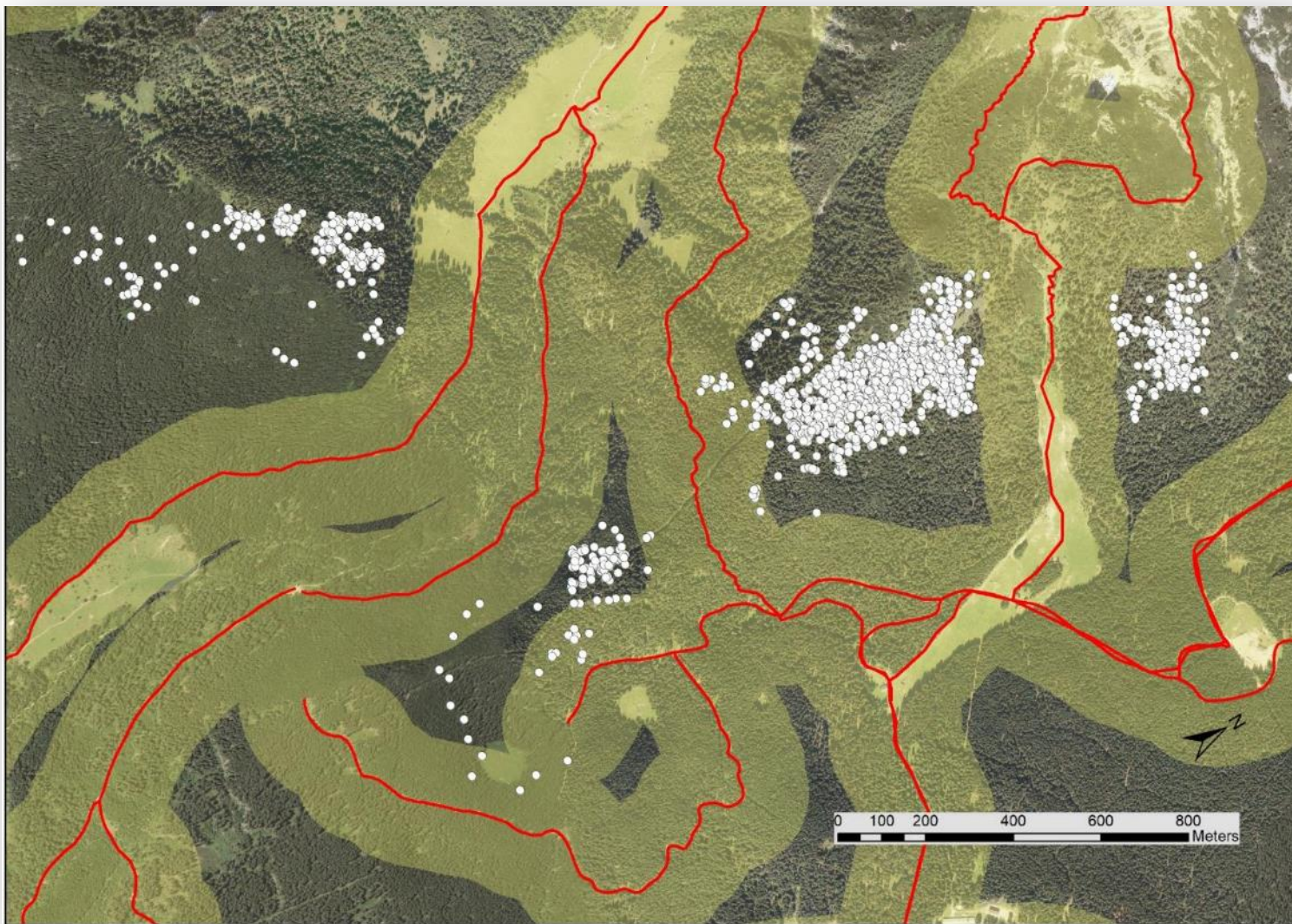


ANALIZA UKREPOV  
UMIRJANJA PROMETA NA POKLJUKI

Ljubljana, oktober 2021



## Vsebinski sklop 4.1.1: Daljinsko spremljanje živali





**Hvala za pozornost!**



**Dodatne informacije:**

**Triglavski narodni park**

**Tel: +386 (4) 5780 200**

**Fax: +386 (4) 5780 201**

**e-mail: [triglavski-narodni-park@tnp.gov.si](mailto:triglavski-narodni-park@tnp.gov.si)**

**[http: www.tnp.si](http://www.tnp.si)**



**EVROPSKA UNIJA**  
EVROPSKI SKLAD ZA  
REGIONALNI RAZVOJ  
NALOŽBA V VAŠO PRIHODNOST

**NIJA**  
URNI IN  
ADI  
PRIHODNOST