

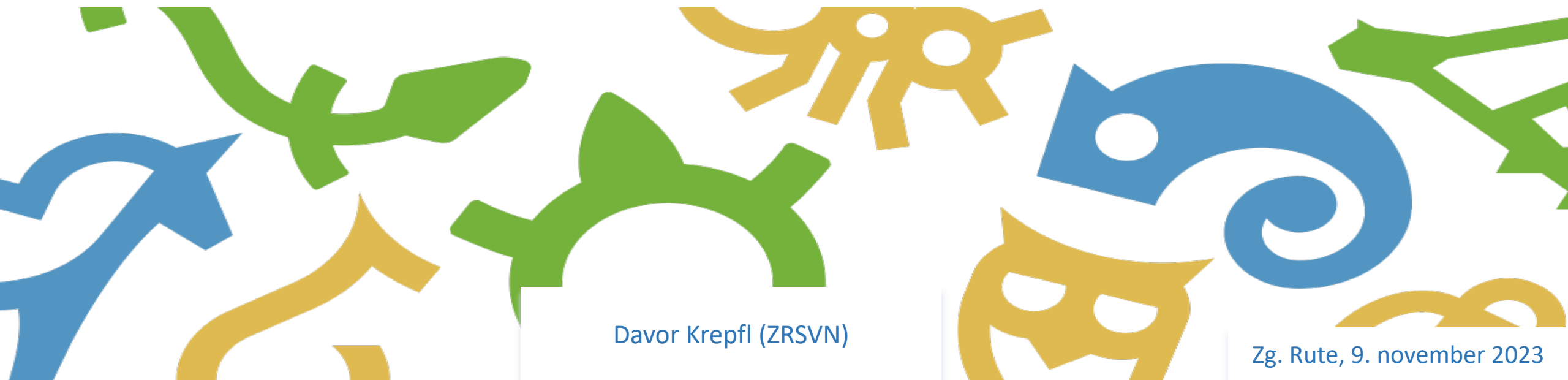


Izboljšanje stanja vrst in habitatnih tipov v Triglavskem narodnem parku

VrH Julijcev

Mirno območje Vitranc

www.eu-skladi.si



Davor Krepfl (ZRSVN)

Zg. Rute, 9. november 2023



TURIZEM BOHINJ

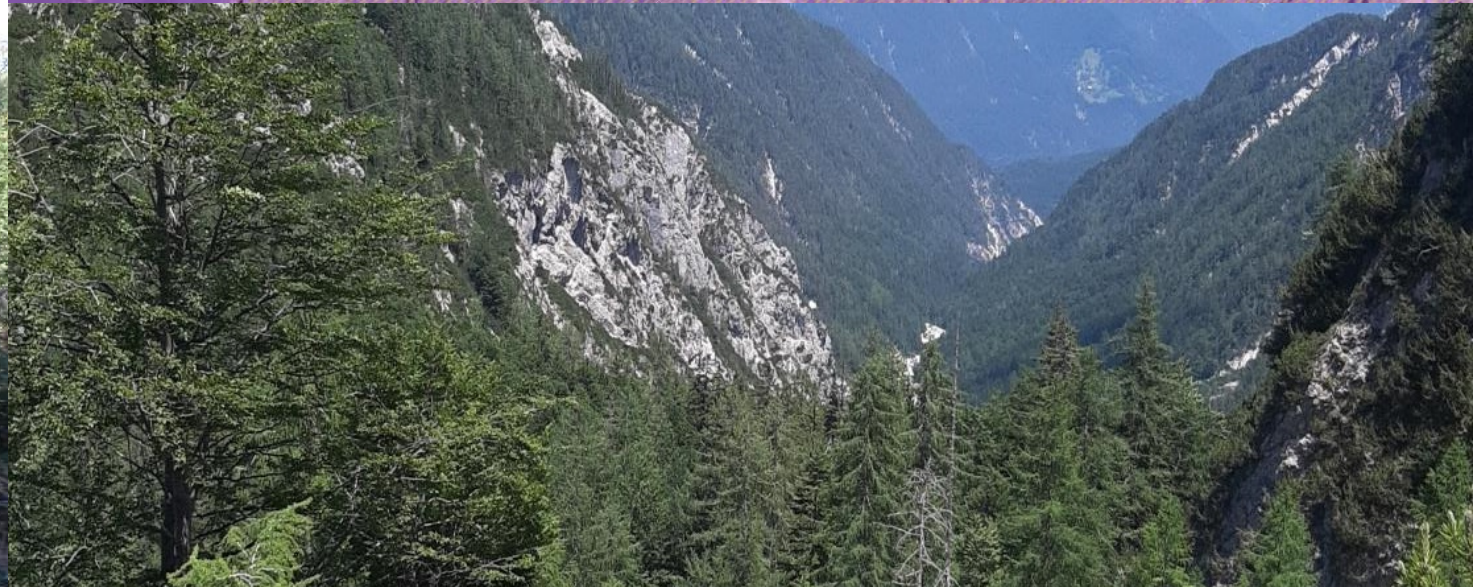
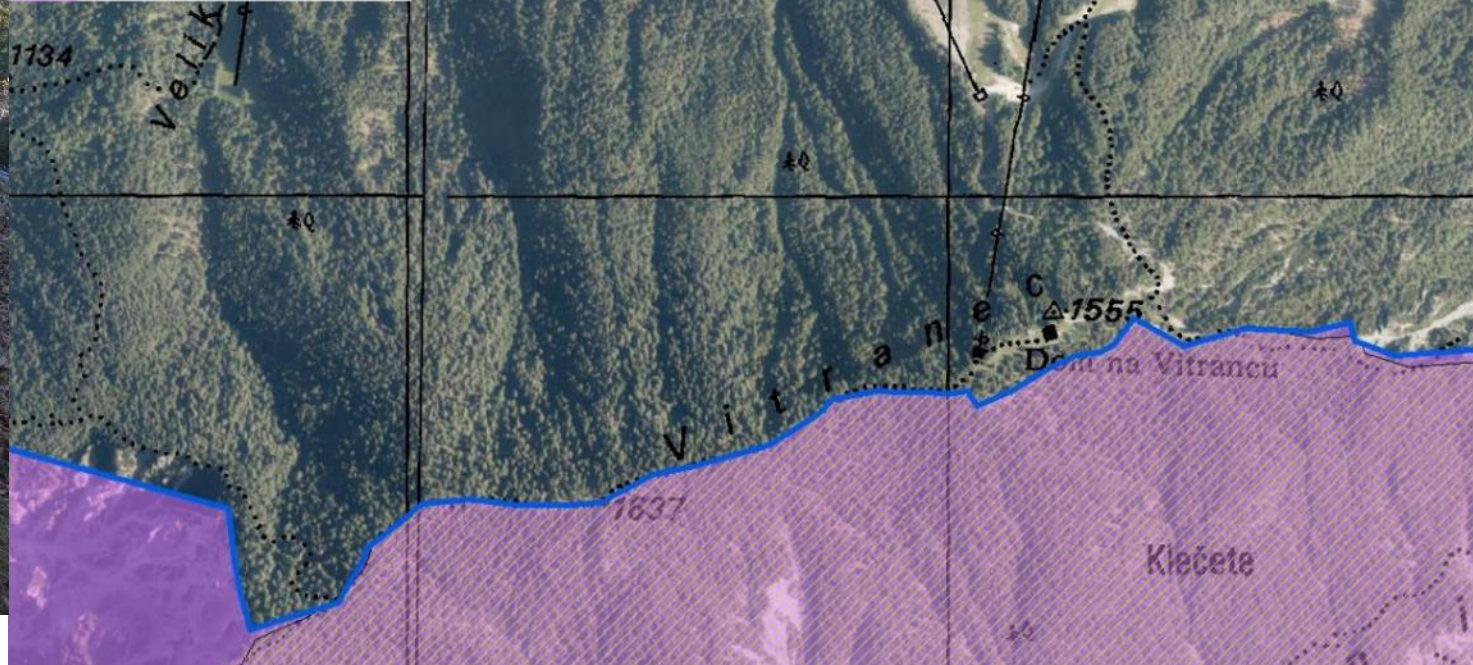


EVROPSKA UNIJA
EVROPSKI SKLAD ZA
REGIONALNI RAZVOJ
NALOŽBA V VAŠO PRIHODNOST



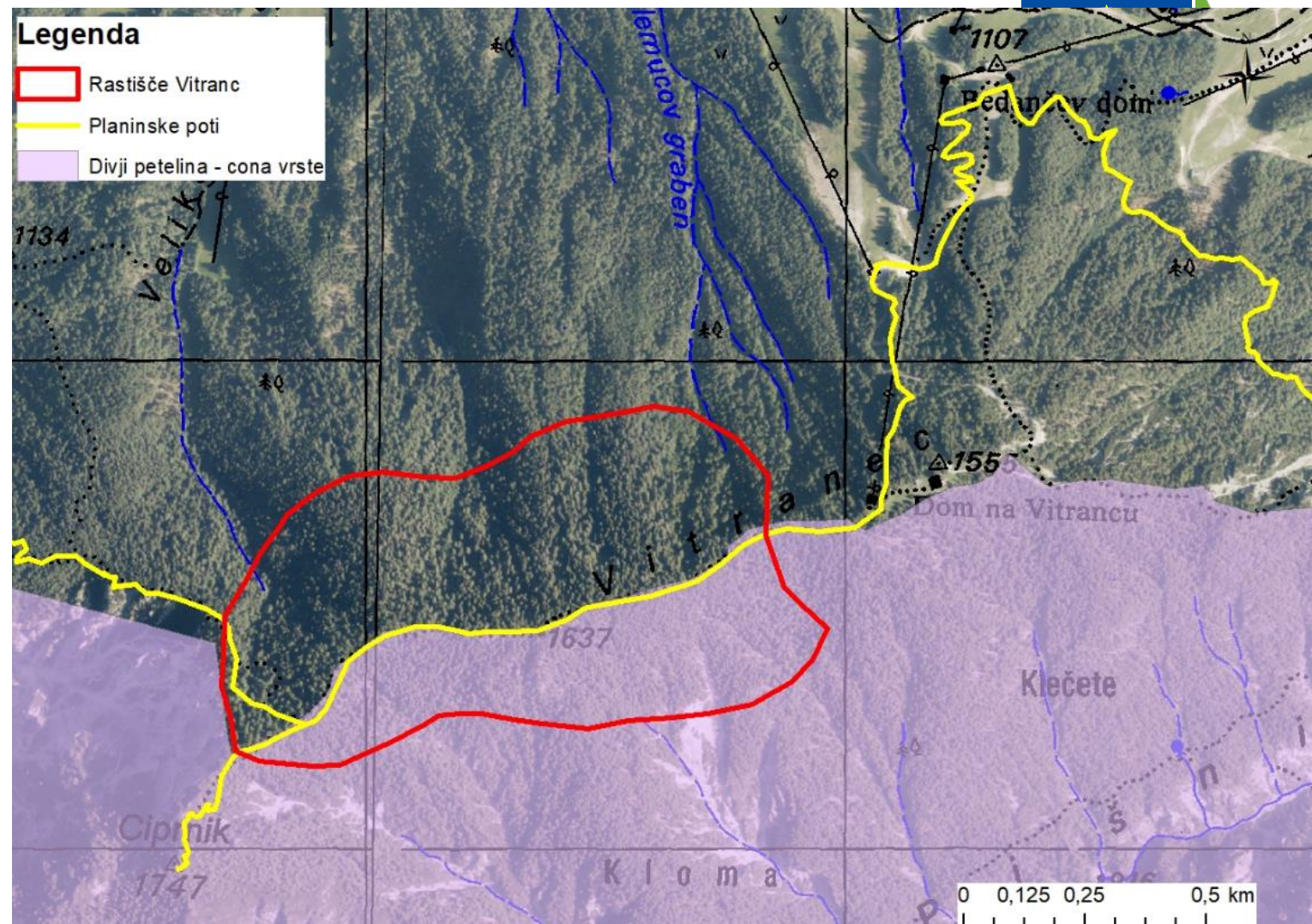
Legenda

- TNP - meja parka
- Naravni rezervat Mala Pišnica
- TNP - prvo varstveno območje



Rastišče divjega petelina

- Dolga tradicija spremljanja rastišča.
- V povprečju sta na rastišču zabeležena vsaj dva pojoča samca.
- Divji petelin na Vitrancu tudi prezimuje.
- Čez rastišče poteka grebenska planinska pot do Ciprnika.
- Vpliv na vrsto zaradi vznemirjanja.



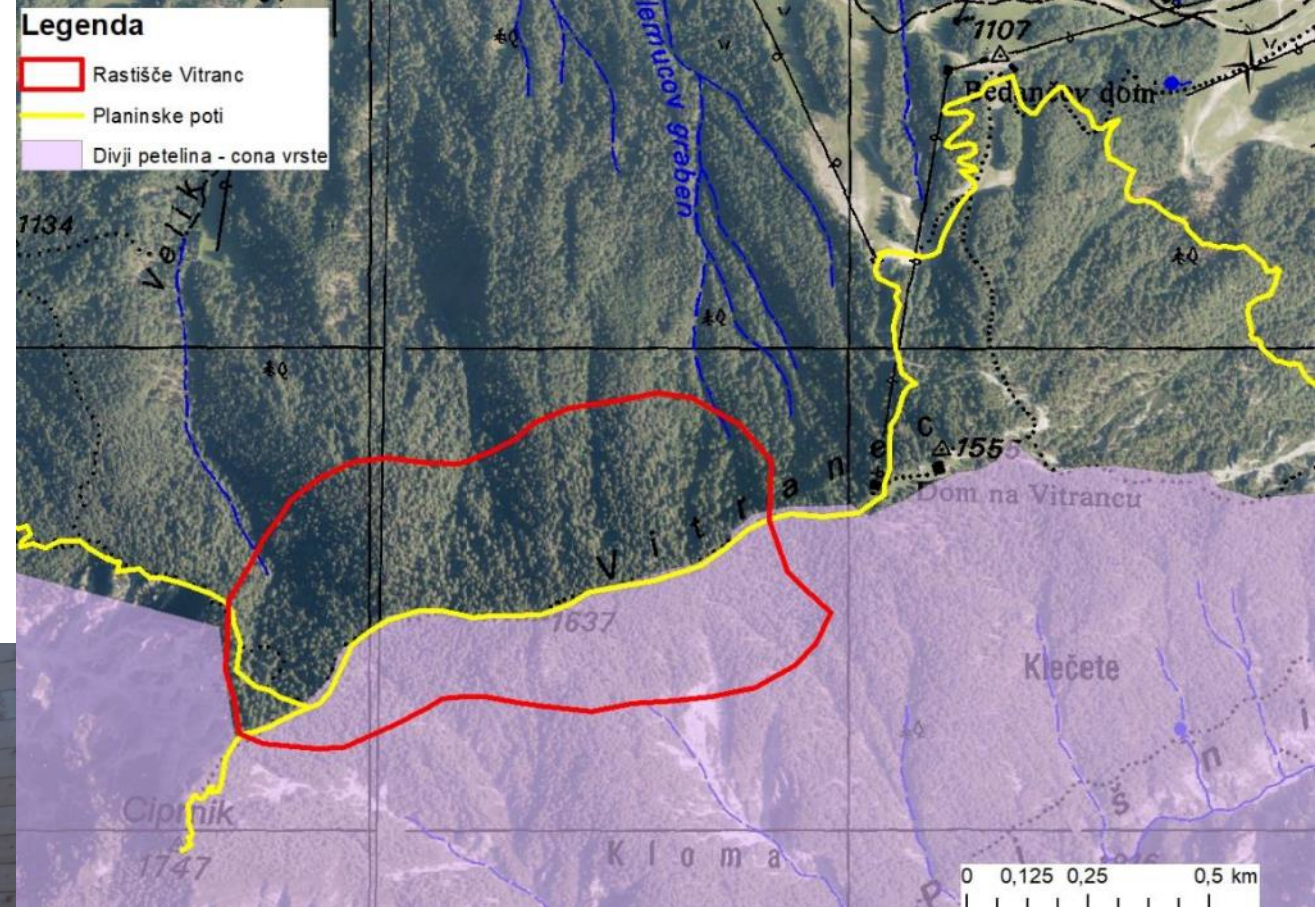
Divji petelin

- Spomladi se samci in samice zbirajo na rastiščih, kjer se pariyo.
- Rastitev traja od 1. marca do 30. junija.
- Občutljiva vrsta na vznemirjanje, zlasti v času rastiive.



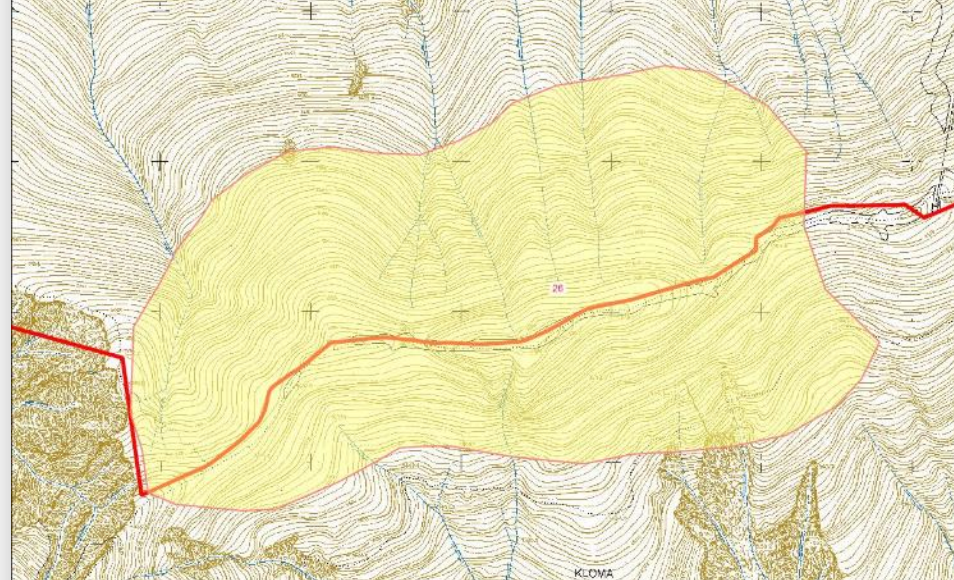
Ostale dejavnosti na Vitrancu

- Pohodništvo
- Gradnja sedežnice in smučarske proge
- Gostinska ponudba
- Vzletišče za jadralne padalce

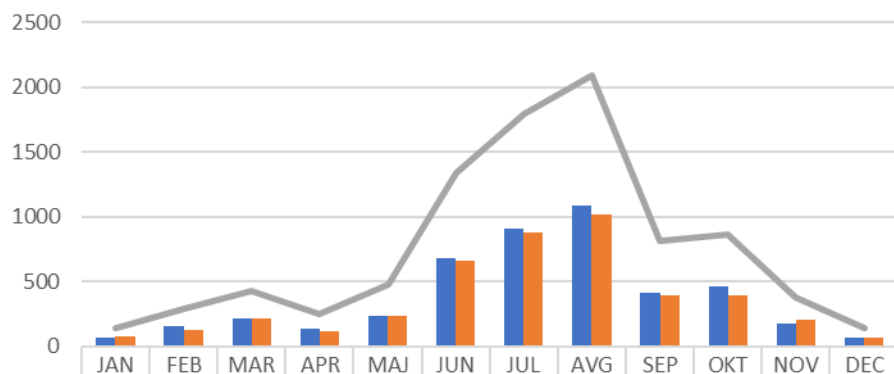


Mirno območje Vitranc

- Postavitev števca, štetje obiska 2021-2023.
- Število obiskovalcev poti se je v zadnjih desetih letih močno povečalo.
- Popisovanje divjega petelina v letih 2022 in 2023.



Štetje obiskovalcev: Vitranc 2022



■ Mojčin dom	67	160	218	133	238	687	914	1084	411	461	178	69
■ Ciprnik	77	128	216	118	241	658	881	1014	400	400	206	69
— Skupaj	144	288	434	251	479	1345	1795	2098	811	861	384	138

■ Mojčin dom ■ Ciprnik — Skupaj





Predlog režima mirnega območja

- Uskladitev predloga režima med TNP, DOPPS, PZS in ZRSVN.
- Predlog režima mirnega območja:
 - V času rasti med 15. marcem in 15. junijem se območja ne obiskuje.
 - Pri obisku mirnega območja hodimo in smučamo samo po označeni poti.
 - Smo čim bolj tihi.
 - Pse vodimo na povodcu



Komunikacija z deležniki

- Participativna delavnica **Varstvo in razvoj Vitranca**, 17 deležnikov.
 - *Kakšno naravo si želimo na Vitrancu?*
- Bilateralni sestanki s ključnimi deležniki,
 - Občina KG,
 - Planinsko društvo Kranjska Gora,
 - Turizem Kranjska Gora
 - SKI Kranjska Gora
 - Mojčin dom
- Opredelitev do režima mirnega območja.
- V času rasti med 15. marcem in 15. junijem sedežnica in gostinski objekti ne obratujejo.



Do kam smo prišli

- Vsi deležniki se načelno strinjajo z režimom mirnega območja.
- Časovna omejitev obiska planinske poti - priporočilo.
- Sodelovanje z deležniki glede ozaveščanja in informiranja obiskovalcev zelo dobro poteka.
- Poteka izdaja publikacij in označitev mirnega območja.



Divji petelin

Divji petelin je naša največja koconoga kura. Prebiva v starih in presvetljenih iglastih ali mešanih gozdovih. Med 15. marcem in 15. junijem se samci in samice zbirajo na tako imenovanih rastiščih, kjer pojejo in se pariyo. Kljub svoji velikosti je občutljiva ptica.

Divji petelin je ogrožena vrsta in izjemno občutljiv na vznemirjanje, ki ga povzroča človek z različnimi aktivnostmi, kot so smučanje, pohodništvo, kolesarjenje, nabiranje gozdnih sadežev itd.

DIVJI PETELIN potrebuje mir.
Če je v njegovem domu nemir:

- ima manj mladičev
- ne preživi zime
- izgine z območja

Območje Vitranca

Divji petelin ima rastišče tudi na grebenu Vitranca, ki ga skoraj v celoti porašča gozd smreke in macesna. Ker se na območju že dlje ne gospodari z gozdom, v njem prevladujejo stara in debela drevesa ter odmrla lesna masa. V takem gozdu se divji petelin počuti zelo domače.

Na grebenu Vitranca je bilo za ohranitev divjega petelina določeno mirno območje. Pri obisku mirnega območja divjega petelina ne vznemirjamo s hrupom in nemirrom. Najbolje je, če med obdobjem parjenja območja ne obiskujemo.

DIVJEGA PETELINA in njegovih mladičev ne bomo motili, če:

- hodimo in smučamo samo po označeni poti
- smo čim bolj tihi
- pse vodimo na povodcu
- območje obiskujemo poleti ali jeseni

Cilj

- **Glavni cilj: ohraniti divjega petelina na grebenu Vitranca.**
- Brez časovne omejitve obiska planinske poti ne bo šlo.
- Informacije glede režima obiskovanja mirnega območja morajo biti jasne in enotne.
- Nadaljevati z ozaveščanjem obiskovalcev in lokalnega prebivalstva.
- Nadaljevati s spremljanjem stanja divjega petelina in števila obiskovalcev.



HVALA!

