

## TNP ZA VSAKOGAR

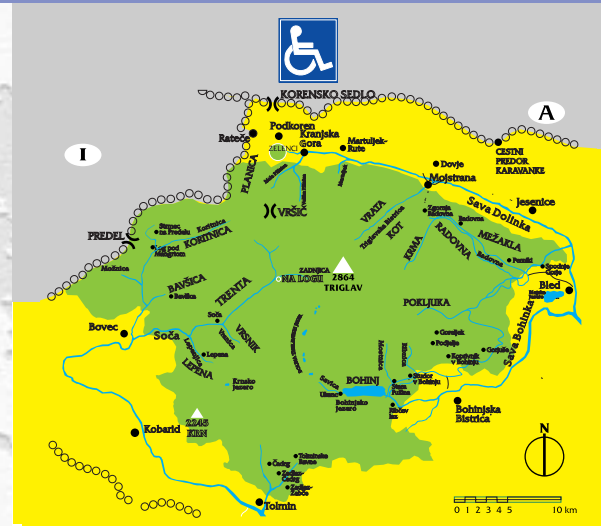
Obisk narave ni zgolj prijetno doživetje, je tudi način sprostitve, zabava ali vir novih idej. Vsesplošno doživljanja, ki se odvija nevede, se začne se že doma, ko izlet načrtujemo. Poškili smo v knjige, povprašamo prijatelje in izvemo, kako se tja pride, kaj lahko vidimo. Med potjo opazimo stvari, o katerih smo brali, in ko prispemo na izbrano izhodišče, se naš izlet zares začne. Naša čutila so na preži. Vidimo barve letnega časa, pod nogami nam šelesti, škriplje, čofota ali pa se naša noga le tiho pogrezne v mehko. Ptičje petje duši veter v upogibajočih se krošnjah nad glavo, med kamni bistro žubori mrzel potok. Svetloba in sence, razpokano smrekovo in gladko bukovo lubje, vonj gob in kukukanje v zraku. Vse je naše!

Vse to v nas prebudi posebna razpoloženja. Nas pomiri, z mislimi odplavamo drugam, postanemo radovedni. Čas zbeži in moramo domov, čeprav bi se za nekaj časa še radi izgubili in potopili v svet, ki nas obdaja. Naslednji dan v primežu vsakdanjika pomislimo, kako malo je včasih potrebno za doživetje velikih stvari. Spomnimo se, ali bolje rečeno – zdi se nam samoumevno – da ima vsak pravico do doživetij v naravi. Kljub temu so čudovit razgled, tisočletno drevo, lisičja luknja ali spomenik za nekatere ljudi na nedosegljivem kraju, do tja vodi prestrem klanec, preozek most ali brezpotje ...

Želji po neodvisnosti in svobodi odločanja sta, čeprav v različni meri, značilni za vse ljudi. Doma, na delovnem mestu, v trgovini, v naravi ... Za večino ljudi je to samoumevno, osebe na invalidskih vozičkih, z gibalnimi motnjami, slabovidni, slepi, gluhi in drugi funkcionalno ovirani ljudje pa te možnosti velikokrat nimajo. Ta zgibanka je namenjena njim in njihovim prijateljem.



## TRIGLAVSKI NARODNI PARK



### INFORMACIJE

Uprava Triglavskega narodnega parka  
Ljubljanska cesta 27, SI - 4260 Bled  
Tel.: 04/ 578 02 00, faks: 04/ 578 02 01  
E-pošta: triglavski-narodni-park@tnp.gov.si  
www.tnp.si

Informacijsko središče Triglavskega narodnega parka  
Dom Trenta, Na Logu v Trenti, SI - 5232 Soča  
Tel. in faks: 05/ 388 93 30  
E-pošta: dom-tnp.trenta@tnp.gov.si  
www.tnp.si

Tisk zgibanke "Triglavski narodni park za vsakogar" je podprla  
Evropska skupnost:



PROGRAM MLADINA



Izobraževanje in kultura



MOVIT NA MLADINA  
HTTP://MLADINA.MOVIT.SI

Zloženko je izdal in založil Triglavski narodni park. Avtorica besedila: Marjeta Albinini. Viri: Lukan Klavžer T., Šolar M. 2001. Triglavski narodni park. Vodnik. Ljubljana, Mladinska knjiga Založba/ Bakker J. G., Mellema H. 2004. Going out together. Enjoying Nature, Independently and without Barriers. Netherlands, Stichting Groen en Handicap/ Zemljevid: J. Dobravec, priprava tematike: Image, Jesenice/ Avtorica fotografij: M. Albinini. Lektoriranje: J. Cedilnik. Tisk: Medium d.o.o., Žirovnica. Oktober 2005.

## TRIGLAVSKI NARODNI PARK

# ZA VSAKOGAR

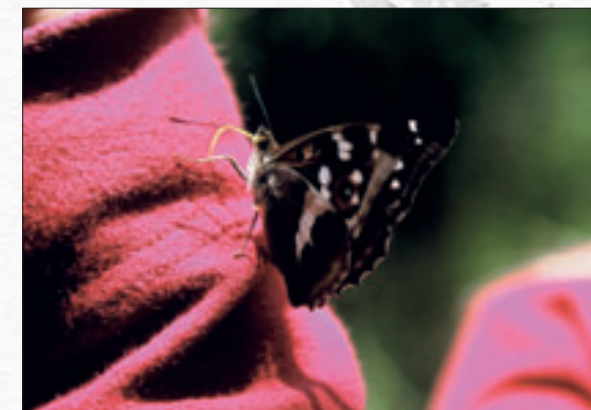


## DOŽIVLJANJE NARAVE

Triglavski narodni park za vsakogar je bil moto ene od širših akcij v programu Mladi nadzornik TNP, v sklopu katere smo leta 2005 k sodelovanju povabili tudi funkcionalno ovirane osebe. Pozitivni rezultati so botrovali odločitvi, da moto pre-raste v splošno usmeritev, s katero želimo v javnem zavodu TNP del parka približati tudi tem ljudem. Strategija obsega postopno urejanje dostopov in prilagajanje infrastrukture na posameznih lokacijah naravnih vrednot ter objektov kulturne dediščine.

Zgibanka s pomočjo zemljevida in drobnih komentarjev predstavlja dostopnost in urejenost parkovne infrastrukture z vidika funkcionalno oviranih oseb v obdobju 2005-2007. Urejenih točk je za zdaj še malo, največkrat je za dostop predlagana makadamska cesta ali pot, veliko znamenitosti pa je mogoče videti kar s ceste in nedaleč proč tudi varno ustavi-ti. Posamezne točke so razdeljene na pet širših območij, pri vsaki je poleg dostopnih lokacij predlaganih še nekaj zanimivih možnosti. Za lažjo orientacijo in podrobnejše informacije o posameznih točkah priporočamo zemljevid Triglavski narodni park v merilu 1 : 50.000 in vodnik Gore na dlani, Triglavski narodni park.

Vabimo vas, da se nam pridružite!





## KRANJSKA GORA

**1.** Naravni rezervat Zelenci sicer ne leži v TNP, vendar pa park z njim upravlja. Smaragdna jezerca, drugi izvir Save Dolinke, ležijo 200 m od parkirišča. Urejeni so leseni podesti. **P** **cc** **E**

**2.** Stari Tamar je urejena informacijska točka ob »gorenjski strani« vršiške ceste. Predstavljene so geologija in geomorfologija Prisanka, vegetacija na Vršiču in zgodovina gradnje vršiške ceste. **P** **M** **E** **C**

**3.** Informacijska točka v Gozdu - Martuljku se nahaja 300 m za starim hotelom Špik, pri katerem tudi parkiramo. Sprva asfaltna cesta kmalu preide v gozdno, in ta nas pripelje do kopišča s kozarico in tablam o kuhanju oglja, vplivu oglarjenja na gozdove in zavarovanem območju pod Martuljkovo gorsko skupino. **P** **M** **cc** **E**

**4.** Pocarjeva domačija v Zgornji Radovni je delno prilagojena, parkirišče je 100 m od domačije. Gre za eno najstarejših ohranjenih domačij v Zgornjesavski dolini s številnimi avtentičnimi predmeti. Leta 1999 je bila obnovljena in odprta kot muzejska zbirka ter informacijska točka parka. **P** **E** **C** **wc**

**Priporočeni ogledi:** slap Peričnik v Vratih, grbinasti travniki in Gogalova lipa v Zgornji Radovni, grbinasti travniki na Zasipski planini v Krmi.

## POKLJUKA

Prav na sami planoti Pokljuke za zdaj ni posebej urejenih lokacij, kljub temu pa si je na njej, in v njenem vznožju mogoče ogledati nekaj zanimivosti.

**1.** Cerkev sv. Katarine stoji na sončnem pobočju Homa nad Zasipom pri Bledu. Do nje se je mogoče pripeljati z avtomobilom, ponuja pa čudovit razgled na Dolino. **P** **M** **E** **C**



Pri Kugyjevem spomeniku



**Priporočeni ogledi:** Mrzli Studenec s pogledom na Triglav, planina Uskownica (dostop po gozdni cesti iz Srednje vasi v Bohinju).

## BOHINJ

**1.** Izhodišče za ogled doline Voje je Planinska koča na Vojah, kjer tudi parkiramo. Makadamska cesta nas po dobrih 3 km mimo travnikov pripelje do zatrepja doline. **P** **M** **E** **C**

**2.** Skupina *stogov* (kozolcev) pod Studorjem je edinstveni spomenik slovenskega ljudskega stavbarstva. Stojijo ob cesti proti vasi Studor. **E** **C**

**Priporočeni ogledi:** Bohinjsko jezero od cerkve sv. Janeza ali z jezerskega polja.

## TOLMINSKA

**1.** S Hudičevega mosta na cesti Zatolmin-Čadrg se odpira zanimiv pogled v Tolminska korita, najnižjo točko parka (180 m). Ustavimo lahko pri gostišču Bar Tolminska korita, od koder nas cesta po 500 m pripelje na most. **P** **E** **C**

**2.** Cerkev sv. Duha v Javorci v Pologu je bila zgrajena leta 1916 v spomin padlim avstro-ogrskim vojakom. Cesta proti dolini Polog se odcepi v Zatolminu, do cerkve nas usmerjajo table. Parkiramo nekaj ovinkov pod cerkvijo, do katere nas pripelje betonska cesta. Stopnišče je ovira za ogled notranjosti cerkve, vendar pa sta mir in okolica zadosten razlog za obisk. **P** **E**

**Priporočeni ogledi:** vasi Tolminske ravne, Čadrg, Krn. Ponekod je mogoče kupiti ekološko pridelane izdelke.

## TRENTA-BOVEC

**1.** Informacijska točka Šupca se nahaja na "trentarski strani" vršiške ceste in ponuja razgled na dolino Zapoden, Bavški Grintavec, Jalovec in Mojstrovke. Parkiramo pod točko. **P** **M** **E**

**2.** Kugyjev spomenik, delo akademskega kiparja Savinška, stoji v Zgornji Trenti, na razgledni lokaciji s pogledom na Jalovec. V bližini je tudi značilno grajena trentarska Turarjeva domačija. Parkiramo na parkirišču ob vršiški cesti, od koder je do spomenika 100 m urejene poti. **P** **M** **E** **C**

**3.** V Informacijskem središču Dom Trenta Na Logu v Trenti si je mogoče ogledati razstave o parku ter Trentarski muzej. Središče je popolnoma prilagojeno, v njegovem sklopu so tudi apartmaji. **P** **E** **wc**

**4.** Velika korita Soče so blizu vasi Soča, ob cesti Kal-Koritnica – Trenta. Ogledati si jih je mogoče z značilne viseče brvi. Parkiramo v neposredni bližini. **P** **M** **E**

**5.** Zanimiva vožnja po cesti na Mangrtsko sedlo nas pripelje na 2100 m nadmorske višine; cesta je tudi najvišja v Sloveniji. Pod sedlom je Mangrtska koča. **P** **E** **C**

**Priporočeni ogledi:** dolina Zapoden, dolina Lepena, trdnjava Kluže, dolina Bavšica.

## UPRAVA TRIGLAVSKEGA NARODNEGA PARKA NA BLEDU

Uprava parka je obisku funkcionalno oviranih oseb delno prilagojena. Tu smo vam na voljo z dodatnimi informacijami, ogledate si lahko priložnostne razstave in Malo informacijsko središče. **P** **E**



Pri sotočju rek Soče in Tolminke

Pojasnilo oznak ob točkah:

**P** parkirišče

**M** dostop – makadam

**cc** dostop - gozdna cesta/ pot

**C** zanimivost, vidna s ceste

**E** možen dostop z električnim vozičkom

**wc** prilagojen WC